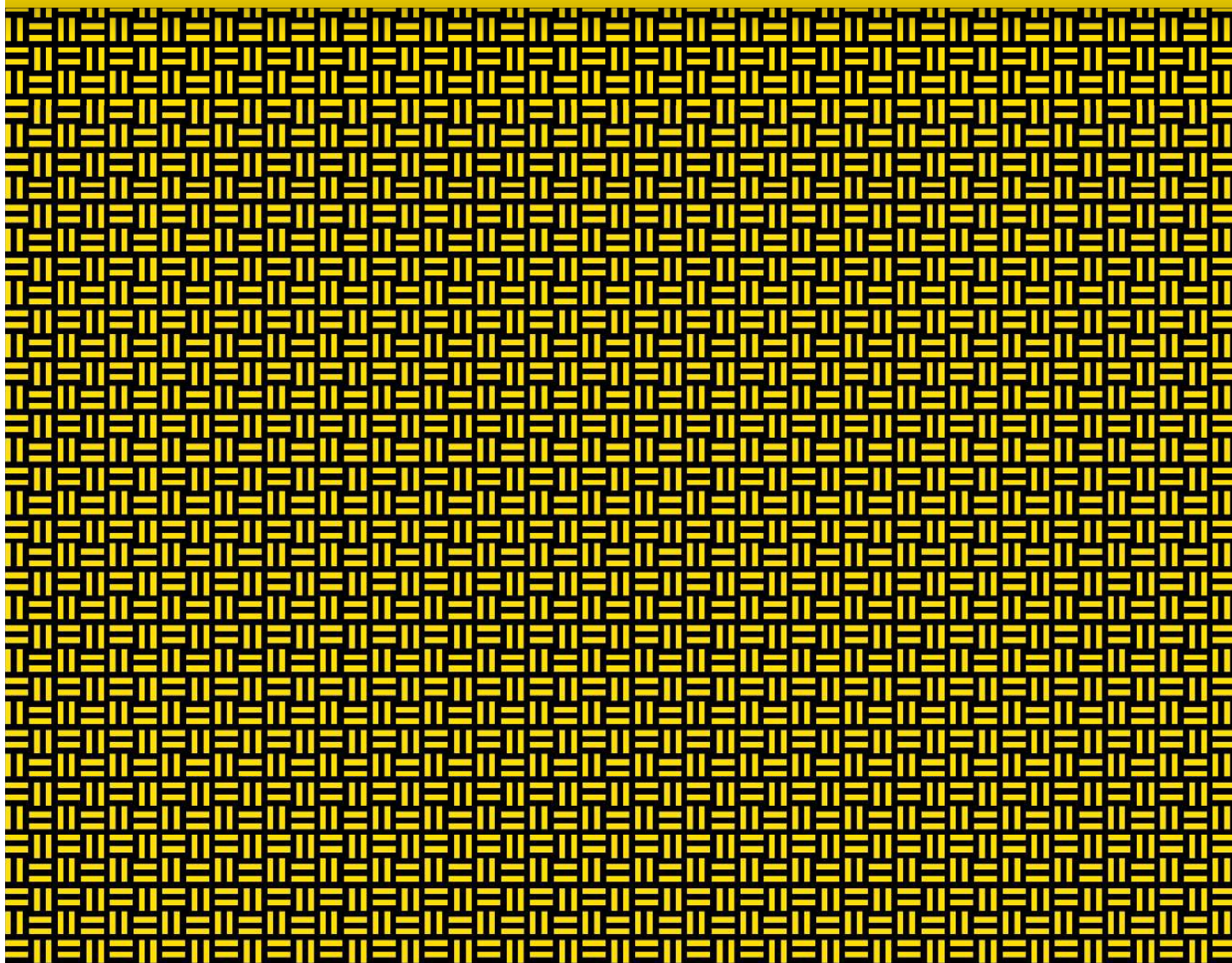


**giquello**

**DESIGN  
ART CONTEMPORAIN**

**Mardi 26 mars 2024**



# giquello

## EXPERTS

### Cabinet Maréchaux

Elisabeth Maréchaux Laurentin  
et Philippe Maréchaux  
*Membres du SFEP*  
+33 (0)1 44 42 90 10  
info@cabinetmarechaux.com  
Lots 1 à 7, 11 à 29

### Cabinet d'expertise Marcilhac

Amélie Marcilhac  
*Membre du SFEP*  
+33 (0)1 42 49 74 46  
info@marcilhacexpert.com  
Lots 35 à 40, 44 à 63, 65 à 115,  
121 à 130, 134 à 138, 147 à 149,  
151 à 162, 190 à 225

### Christophe Lunn

+33 (0)6 22 50 23 50  
christophe.lunn@gmail.com  
Lots 145, 146, 150, 173

### Cabinet Portier & Associés

Alice Jossaume  
+33 (0)1 48 00 03 41  
contact@cabinetportier.com  
Lots 230 à 232, 234 à 257

## CONTACT

### Arthur Calcet

+33 (0)6 85 91 45 64  
a.calcet@giquello.net

## giquello

5, rue La Boétie - 75008 Paris  
+33 (0)1 47 42 78 01 - info@giquello.net

### Alexandre Giquello

Violette Stcherbatcheff

**DESIGN**  
**ART CONTEMPORAIN**

## À DIVERS AMATEURS

Des lots 1 à 162

## UN ATELIER D'ARTISTE À MONTMARTRE

Des lots 163 à 259

**Mardi 26 mars 2024 - 13h30**

Drouot - salle 1 et 7

## EXPOSITIONS

Samedi 23 mars de 11h à 18h  
Lundi 25 mars de 11h à 18h  
Mardi 26 mars de 11h à 12h  
Téléphone pendant l'exposition + 33(0)1 48 00 20 01

**DROUOT**.com  
Live

DROUOT LIVE OFFERT

# À DIVERS AMATEURS



**1 Jules PASCIN (1885-1930)**  
*Jeanne et Victor*  
 Dessin à la plume, signé en bas à droite, situé et daté Paris 1927 en bas vers la droite et titré en bas à gauche, porte le cachet de l'atelier Pascin  
 25 x 34 cm  
**200/300 €**



**2 Léopold SURVAGE (1879-1968)**  
*La main et la feuille*  
 Dessin à l'encre de Chine, signé en bas à droite et daté 30  
 23,5 x 31 cm  
**500/800 €**



**3 Raoul DUFY (1877-1953)**  
*Études de tissus, chèvrefeuille*  
 Quatre gammes de couleur  
 Quatre gouaches dans un même montage  
 17 x 13,5 cm chaque  
**300/500 €**



**4 Serge CHARCHOUNE (1888-1975)**  
*Sans titre*  
 Gouache, signée en bas à droite  
 34 x 28 cm  
 (Griffure visible)  
**400/600 €**

**5 Alexandre IACOVLEFF (1887-1938)**

*Langoustes*

Dessin à la sanguine et au fusain,

signé et daté 1922 en bas à droite

53,5 x 42,5 cm

800/1 200 €



**7**

**Jacques VILLON (1875-1963)**

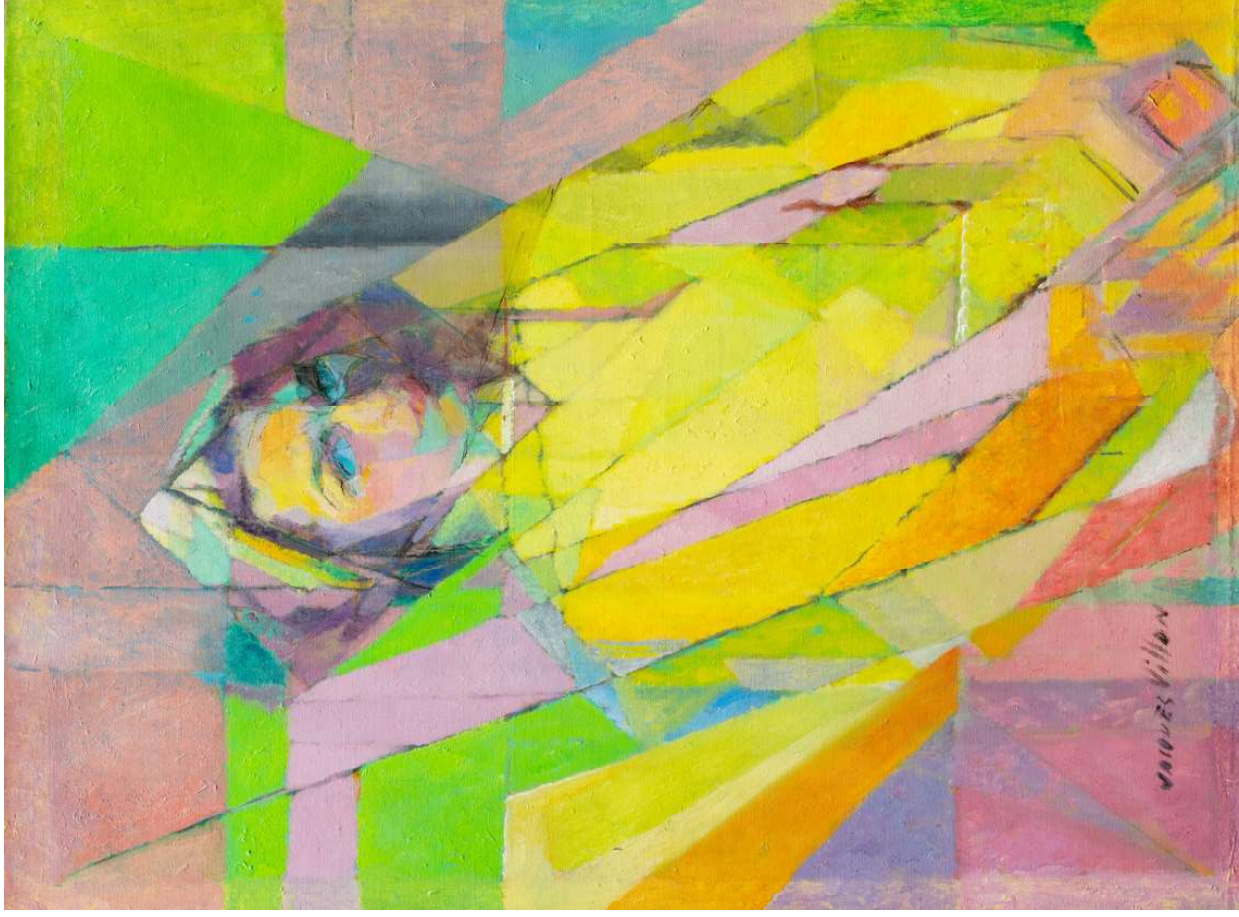
*Portrait de Mlle Claude-Lise Goerg, 1947*

Huile sur toile, signée en bas à gauche

81 x 60 cm

10 000/12 000 €

Le modèle, Claude-Lise, fille unique du peintre Edouard Goerg, est âgée de 22 ans lorsqu'elle pose pour Jacques Villon. Goerg et Villon sont tous deux membres de la Société des Peintres-Graveurs Français.



**6**

**Alexandre IACOVLEFF (1887-1938)**

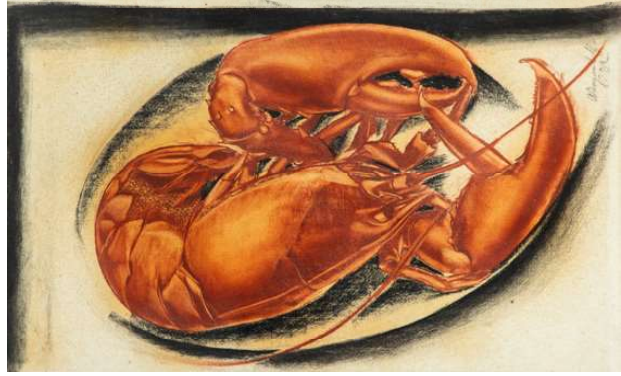
*Homard*

Dessin à la sanguine et au fusain,

signé et daté 1922 en bas à droite

54,5 x 34,5 cm

800/1 200 €



**8 Bernard CATHELIN (1919-2004)**

*Vue de Venise*  
Deux lithographies signées  
et numérotées XLVI/L et XVII/L  
21,5 x 29 cm et 29 x 21 cm  
**200/300€**



**9 Bernard CATHELIN (1919-2004)**

*Nature morte au bouquet*  
Lithographie signée et numérotée EA  
38 x 22  
**80/100€**

**10 Bernard CATHELIN (1919-2004)**

*Cheval dans un paysage*  
Lithographie signée et numérotée  
épreuve d'artiste  
49 x 75  
**150/200€**



**11 Olivier DEBRÉ (1920-1999)**

*Sans titre, 1990*  
Huile sur toile marouflée sur panneau,  
signée des initiales et datée 90 au dos  
16 x 10 cm  
**1800/2500 €**



**12**  
**Thomas GLEB (1912-1991)**

*Sans titre*  
Dessin à la plume et huile sur papier, journal,  
signé en bas à droite et daté 57  
33,5 x 23,5 cm  
**300/400 €**



**13**  
**ÉCOLE MODERNE**

*Le dessinateur*  
Aquarelle, porte une signature non déchiffrée  
et datée 85 en bas vers la droite,  
délicatement et datée "le 8 4 87" en bas à droite  
31,5 x 39,5 cm  
**80/120€**



**14**  
**Jean CLERTÉ (Né en 1930)**

*Personnages*  
Technique mixte sur papier  
signée en bas à gauche et datée 92  
74,5 x 57 cm – 100,5 x 78 cm (avec cadre)  
Cadre probablement de l'artiste, daté 92  
**400/600 €**



**15**  
**Pierre BONCOMPAIN (né en 1938)**

*L'arbre de Judée*  
Huile sur papier, signée en bas vers la droite  
43 x 32 cm  
**500/800 €**

**16**  
**ÉCOLE CONTEMPORAINE**

*Cheval*  
Huile sur toile, monogrammée AC  
en haut à gauche  
90 x 130 cm  
**400/600 €**



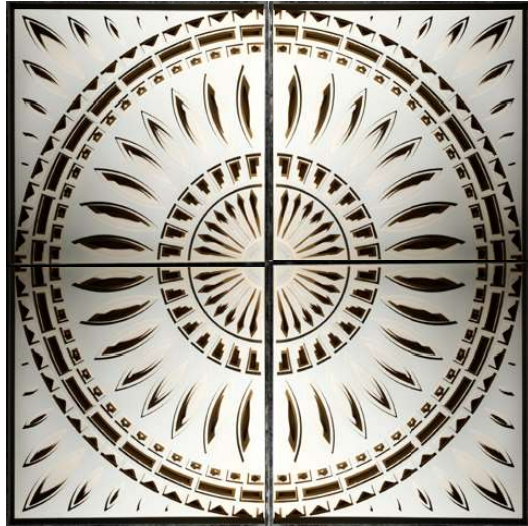
**17**  
**ÉCOLE CONTEMPORAINE**

*Sans titre*  
Technique mixte,  
signée des initiales K.D  
en bas à droite  
195 x 260 cm  
**500/800 €**



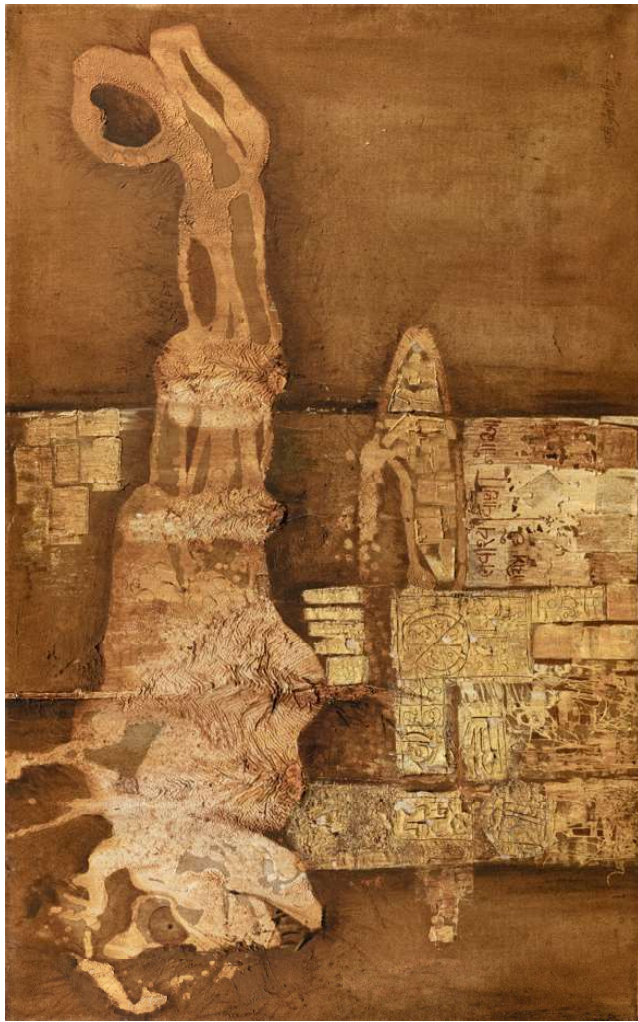
**18** **Greg COPELAND (XX<sup>e</sup> siècle)**

*Mandala*  
Technique mixte: papiers découpés  
dans quatre encadrements  
49 x 49 cm  
**300/500 €**



**19** **Xingjian GAO (né en 1940)**  
*Ailleurs*  
Dessin au lavis, signé en bas à gauche  
et daté 2016, contresigné,  
titré et daté au verso  
25,5 x 31,5 cm  
**1 200/1 800 €**

Provenance:  
Galerie Claude Bernard, Paris



**20** **J SULTAN-ALI (1920-1990)**  
*Bhavishya varii*  
Huile sur toile, signée et datée 64  
en bas à droite, titrée au dos  
63,5 x 101,5 cm  
**6 000/8 000 €**



**21** **LJUBA (1934-2016)**  
*Biljoledi*  
Dessin à la plume et au lavis,  
signé, daté 1976 et titré  
en bas au milieu  
58,5 x 92 cm  
**700/1 000 €**





**23 Georges MATHIEU (1921-2012)**  
Sans titre

Dessin au lavis et encre,  
signé et daté 77 en bas à droite, dédié à  
29 x 19 cm  
(Insolé)  
**300/500 €**

**24 Georges MATHIEU (1921-2012)**  
Sans titre, 1977

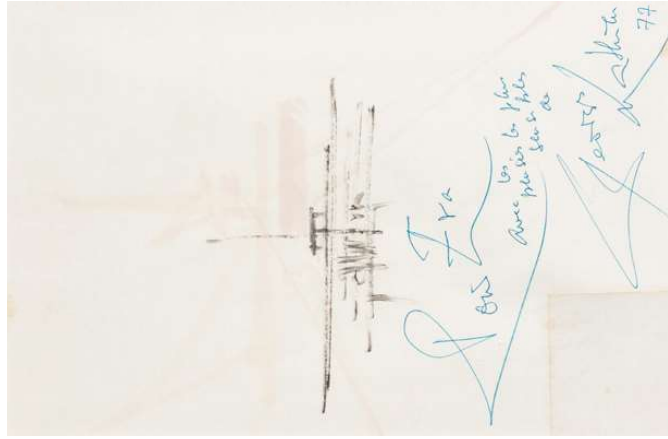
Technique mixte et collage, signée,  
datée 77 et dédiée en bas à droite  
21 x 28 cm

Au verso, sur une feuille, un envoi:  
"Pour Marie Thérèse, d'Estrées avec les pensées  
particulièrement attentives de Georges Mathieu"  
**1500/1800 €**



**22 Robert COMBAS (né en 1957)**  
Amour

Technique mixte sur photographie,  
signée en haut à droite  
15 x 20 cm  
**800/1200 €**

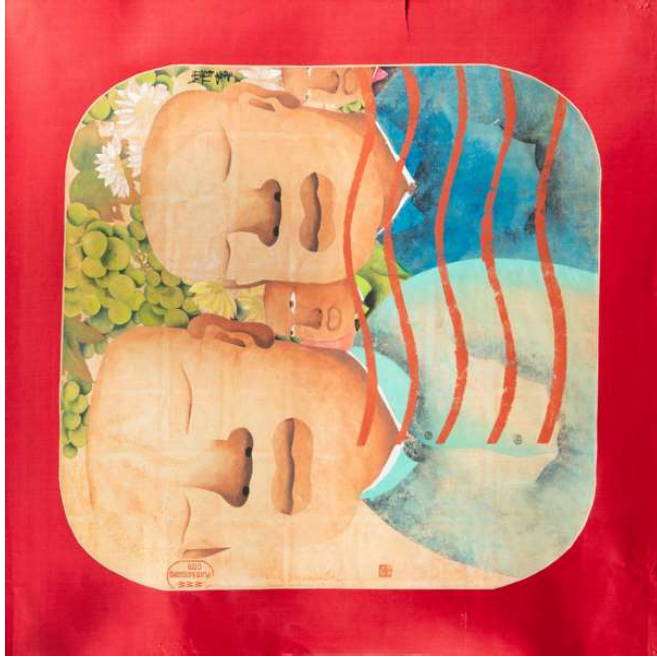


**25 Pat ANDREA (né en 1942)**

*Descendre on a helping hand*, 1998  
Technique mixte, signée et datée 1998 en bas à droite  
100 x 80 cm  
**800/1000 €**

**26 Wei ZHU (né en 1966)**  
Personnages

Aquarelle, signée sur le côté gauche,  
annotée, "plum blossoms.com",  
67,5 x 67 cm  
(Accident visible et trace de pli)  
**2000/3000 €**



**27 Enzo CUCCHI (né en 1949)**

*La scala*, 1990  
Technique mixte: billes de polystyrène sérigraphiées sur plaque de polystyrène, signée en bas à droite et numérotée 39/40 en bas à gauche  
140 x 190 cm  
**1 200/1 800 €**



**28 Enzo CUCCHI (né en 1949)**

*La scala*, 1990  
Technique mixte: billes de polystyrène sérigraphiées sur plaque de polystyrène, signée en bas à droite et numérotée 26/40 en bas à gauche  
140 x 190 cm  
**1 200/1 800 €**



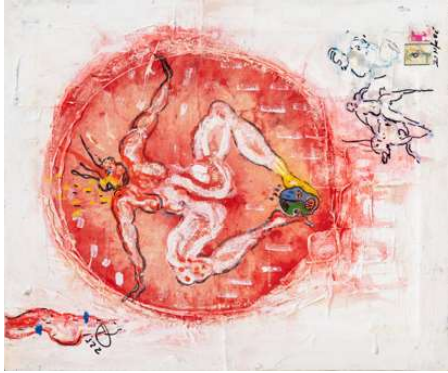
**29 Geneviève ASSE (1923-2021)**

*Sans titre*, circa 1985  
Huile sur toile, signée au verso  
199 x 89,5 cm  
**18 000/25 000 €**

Provenance:  
Collection particulière Bruxelles.  
Sera reproduit dans le catalogue raisonné de Geneviève Asse en préparation par Monsieur Antoine Laurentin.

**30** Dominique ZINKPE (né en 1969)

*Composition bleue*  
Huile sur toile et collage,  
signée en bas à droite  
60 x 50 cm  
400/600 €



**31** Dominique ZINKPE (né en 1969)

*Composition rouge*  
Huile sur toile et collage, signée en bas à droite  
60 x 50 cm  
400/600 €



**32** Dominique ZINKPE (né en 1969)

*Composition aux personnages*  
Huile sur toile, non signée  
120 x 120 cm  
800/1 200 €



**33** Dominique ZINKPE (né en 1969)

*Rouge de l'œil*, 2013  
Technique mixte sur papier,  
signée et datée 13 en bas à droite  
Au revers: étiquette de la galerie Fine Art Studio  
180 x 130 cm  
1 500/2 000 €



**34** Dominique ZINKPE (né en 1969)

*Intrusion*, 2012  
Technique mixte sur papier, signée en bas à droite  
Au revers: étiquette de la galerie Fine Art Studio  
180 x 130 cm  
1 500/2 000 €

**35** **Émile GALLÉ (1846-1904)**

Bonbonnière à corps conique sur piedouche rainuré et prise de tirage sphérique à petite bague en partie basse. Epreuve en verre ambré entièrement crantée. Décor de fleurs et feuillages gravé en réserve à l'acide et rehaussé d'émaux polychromes  
Signé au revers et marqué déposé  
H. 16 cm – D. 10 cm  
**400/500 €**

**36** **Émile GALLÉ (1846-1904)**

Verre à corps tubulaire légèrement conique sur base débordante rainurée. Epreuve en verre ambré à base entièrement crantée et cabochons en application à chaud. Décor de feuillages, entrelacs et pastilles gravé en réserve à l'acide et rehaussé d'émaux polychromes  
Signé au revers et marqué déposé  
H. 7 cm  
**300/500 €**

**37** **DAUM – NANCY**

Vase miniature à corps quadrangulaire en verre blanc et rosé. Décor d'arbres à l'automne en émaux polychromes sur fond légèrement givré  
Signé au revers  
H. 2,8 cm  
(Infirmes égrenurés au col)  
**200/300 €**



**38** **MULLER FRÈRES – LUNÉVILLE**

Vase à corps ovoïde légèrement épaulé et col rentré. Epreuve en verre multicolore brun sur fond mélangé orange, violet et vert. Décor d'un berger et de son troupeau dans un champ gravé en camée à l'acide  
Signé et situé dans le décor  
H. 19 cm  
**700/900 €**



**39** **Lucien LAFAYE (1896-1975)**

*Jeune enfant*  
Epreuve en plâtre sur petit socle cubique  
Signée, marquée «esquisse» et dédiée «pour Française»  
H. 43 cm – Côté: 9 x 9 cm  
(Accidents, restaurations)  
**120/150 €**



**40** **Jules LELEU (dans le goût de)**

Paire de fauteuils en noyer teinté à dossier détaché légèrement enveloppant, accotoirs plats détachés et piètement d'angle à jambes avant conique et arrière sabre  
Dossiers et assises recouverts de tissu beige  
H. 81 cm – L. 58 cm – P. 44,5 cm  
**300/400 €**



**41 Paul COLIN (1892-1985)**  
*Gham - Bō*  
 Affiche lithographique  
 Imprimée à Paris par Arrington  
 57 x 37 cm  
**80/100 €**



**42 Lucien CLERGUE (1934-2015)**  
*Jeux de mains*, 1968  
 Epreuve argentique tirée  
 par l'artiste en 1990  
 numérotée 3/20 et signée  
 40 x 30 cm  
**800/1 200 €**



**43 Emile BERNARD (1868-1941)**  
 Pl. pour Victor Hugo, *La Fin de Satan*,  
 Paris, Le Livre Contemporain, 1935.  
*Eau-forte et aquatinte.*  
 244 x 345 mm. Morane 102.  
 Très belle épreuve tirée en brun sur  
 vélin, signée à la pierre noire.  
 Toutes marges. Tirage à 120 épreuves.  
**80/100 €**



**44 Jacques MAJORELLE**  
*Le village de Tamarout*, 1920  
 Eau-forte à l'encre bistre  
 Signature des initiales, située et datée 1920  
 dans la planche en bas à gauche, située et datée 1920  
 hors planche en bas à droite et numérotée III/XX  
 hors planche en bas à gauche  
 18 x 24 cm  
**200/300 €**  
 Exposition : Galerie Georges Pettit, Paris, 1922, n°97  
 Bibliographie : Félix & Amélie Marclhac, *Jacques Majorelle*  
 (1886-1962), éditions Norma, Paris, 2019, modèle  
 référencé sous le n°3 et reproduit p. 310

**45 Louis MAJORELLE (1859-1926)**  
 Table à ouvrage en écajou, chêne et noyer  
 à plateau arrondi ouvrant par un tiroir en ceinture  
 surmontant une tablette basse à corps ovallisé  
 Piètement latéral sculpté de fleurs et branches  
 Signée sur le plateau  
 H. 83 cm – L. 70 cm – P. 50 cm  
 (Manque la barre d'entretoise)  
**800/1 000 €**



**46** **Léon POINTU (1879-1942)**  
Vase ovoïde en grès et petit col ourlé.  
Email à coulées bleue, verte et brune.  
Signé au revers  
H. 19,5 cm  
**60/80 €**



**47** **MAISON JANSEN**  
Sellette en noyer mouluré et sculpté  
à corps quadrangulaire orné de baguettes  
en relief sur socle plein  
Marqué et numéroté AJ335 au revers  
H. 123 cm – L. 53 cm – P. 46 cm  
(Petits éclats)  
**500/700 €**

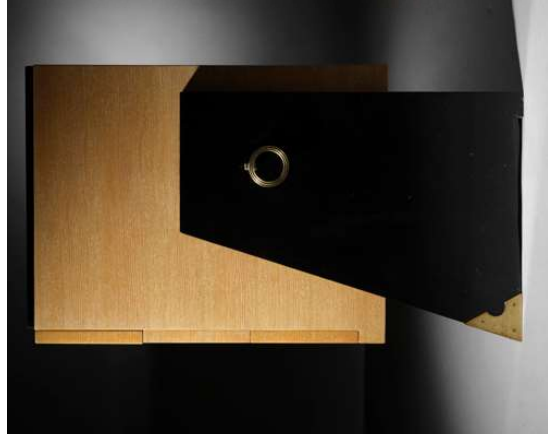
**48** **TRAVAIL FRANÇAIS 1940**  
Console en fer forgé patiné entièrement  
repeint canon de fusil à plateau  
rectangulaire en marbre blanc veiné de gris  
H. 97 cm – L. 67 cm – P. 35 cm  
**400/600 €**



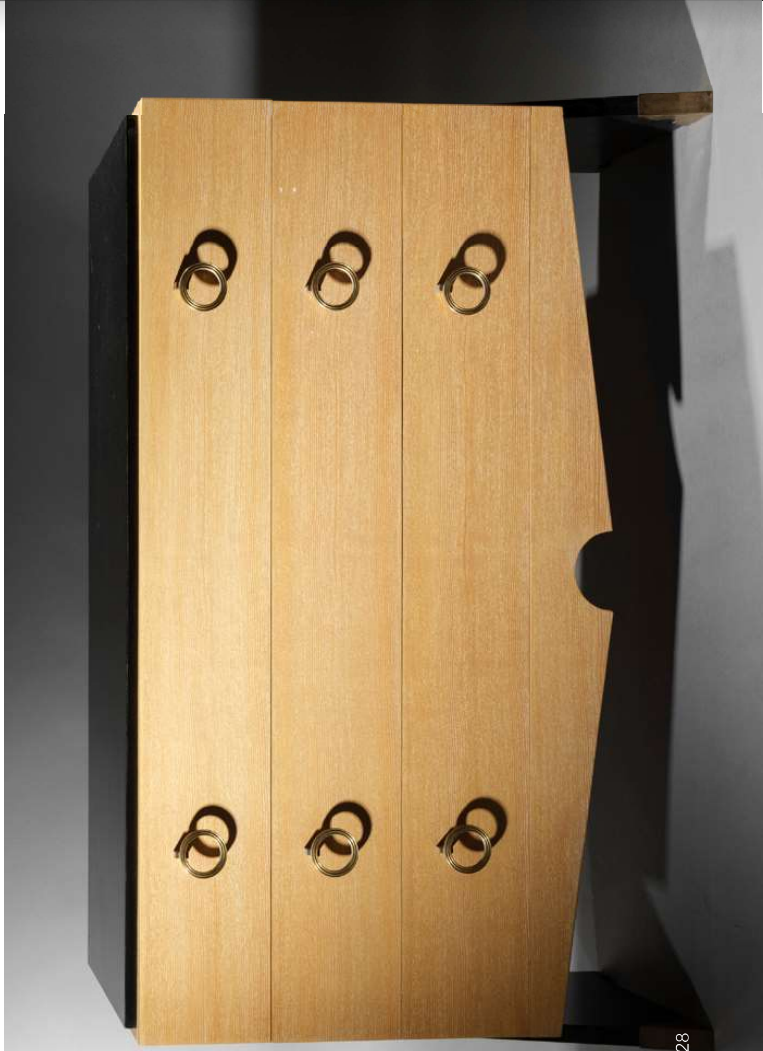
**49** **TRAVAIL ÉTRANGER**  
Fauteuil en acajou à haut dossier  
droit évidé de barreaux en partie  
basse et accotoirs à manchettes  
plates sur piètement d'angle à  
jambes avant fuselées à pieds  
surmontés de petits anneaux et  
jambes arrière de section carrée  
H. 115 cm – L. 57 cm – P. 63 cm  
(Entièrement dégarni)  
**300/400 €**

**50** **TRAVAIL FRANÇAIS 1930**  
Paire de tabourets en acajou  
vernis à assise circulaire  
recouverte de daim vert olive  
Pietàment à quatre jambes galbées  
renflées en leur centre et terminées  
par de petits pieds sphériques  
H. 48 cm – D. 42 cm  
**800/1 000 €**

**51** **TRAVAIL FRANÇAIS**  
Lampadaire en métal à patine verte  
granuleuse et dorée à vasque ovoïde  
à corps de feuillage, fût tubulaire  
bagué d'une corde en partie centrale  
et piètement tripode à jambes  
de section carrée  
H. 187 cm  
**300/400 €**

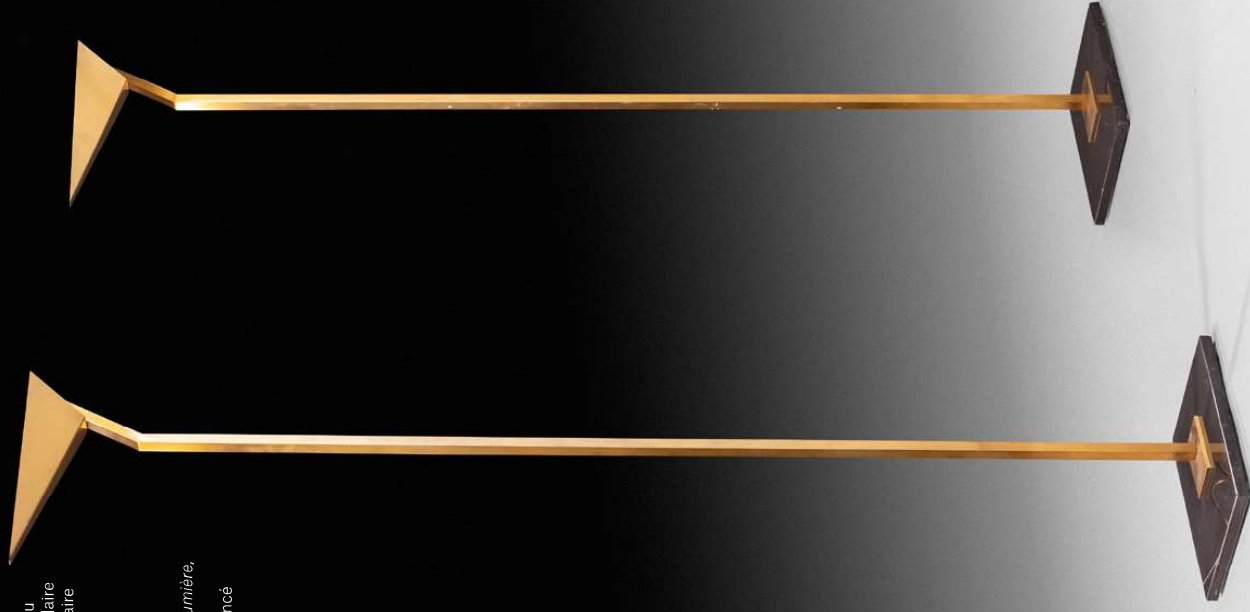


**52 TRAVAIL FRANÇAIS**  
 Commode en chêne et bois teinté à corps quadrangulaire ouvrant en façade par trois tiroirs Piètement latéral plein en léger décroché orné d'anneaux en laiton et terminé par un petit sabot en bronze doré.  
 Prises de tirage à corps d'anneaux en laiton  
 H. 91 cm – L. 145 cm – P. 50 cm  
 (Petits éclats)  
**600/800 €**



**53 Jean PERZEL (1892-1986)**  
 Paire de lampadaires modèle n°10 du référentiel de l'artiste, en laiton tubulaire de section carrée sur base rectangulaire Signés  
 H. 182 cm  
**1 500/3 000 €**

Bibliographie: Jean-Jacques Wattel, *Ateliers Jean Perzel, l'efficacité de la lumière*, Editions Louvre Victoire, Paris, 2023, notre modèle version chromée référencé et reproduit p. 231





**54**

**TRAVAIL FRANÇAIS 1950**

Mobilier de salon en rotin tressé se composant d'un canapé deux places et deux fauteuils  
Canapé: H. 72,5 cm - L. 111 cm - P. 55 cm  
Fauteuils: H. 72 cm - L. 56,5 cm - P. 56,5 cm  
**800/1 000 €**

**55**

**TRAVAIL FRANÇAIS 1950**

Suite de quatre tabourets en rotin tressé à assise circulaire et piètement à quatre jambes reliées par une entretoise  
H. 39 cm - D. 45 cm  
**200/300 €**



**56**

**TRAVAIL FRANÇAIS 1950**

Lampadaire en fer forgé à une lumière et fût tubulaire central ornementé d'une sphère baguee en partie haute et piètement à quatre jambes galbées à petites volutes surmontées de feuilles d'acanthé découpées et dorées  
H. 155 cm  
**600/800 €**

**57**

**TRAVAIL ITALIEN**

Paire de guéridons en bois noirci à deux plateaux circulaires et piètement tripode à bagues de laiton  
H. 68 cm - D. 60 cm  
**800/1 000 €**



**58** **Louis BANCEL (1926-1978)**

*Femme agrouillée*  
Sculpture en bronze à patine noire,  
signée et numérotée 2/25 sur la base  
H. 14 cm  
(Légères usures)  
**200/250 €**

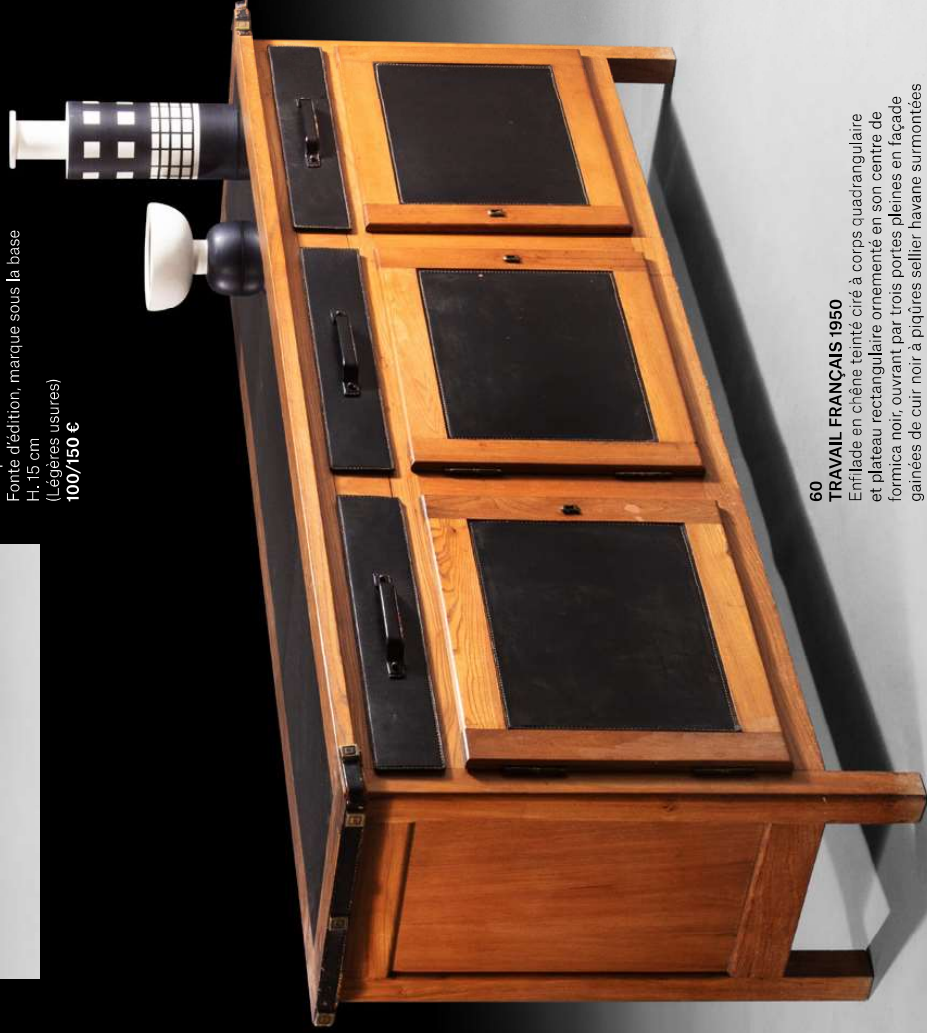


**59** **Louis TANARI (né en 1940)**

*Femme recueillie*  
Sculpture en bronze doré  
Fonte d'édition, marquée sous la base  
H. 15 cm  
(Légères usures)  
**100/150 €**

**60** **TRAVAIL FRANÇAIS 1950**

Enflade en chêne teinté ciré à corps quadrangulaire  
et plateau rectangulaire ornémenté en son centre de  
formica noir, ouvrant par trois portes pleines en façade  
gainées de cuir noir à piqûres sellier havane surmontées  
par trois tiroirs à prises de tirage gainées de cuir.  
Piètement d'angle à Jambes droites  
H. 90 cm – L. 227 cm – P. 50 cm  
(Ornementation droite du plateau manquante)  
**1 500/2 000 €**



**61** **Pablo PICASSO (1881 – 1973) & MADOURA**

Lampe *Femme*, modèle créé en 1955.  
Vase tourné, monté postérieurement en lampe.  
Réplique authentique en terre de faïence blanche  
et décor à l'engobe gravé au couteau.  
Bleu, noir et grège. Pièce éditée et réalisée  
à 100 exemplaires par Madoura.

Cachets en creux «d'après PICASSO»  
et «MADOURA plein feu» et la mention  
à l'engobe Edition PICASSO au revers.  
Haut. 35 cm  
(accidents, restaurations,  
percée pour électrification)  
**3 000/4 000 €**



Bibliographie: Alain Ramié, Picasso  
– Catalogue de l'œuvre céramique  
édité 1947 – 1971, Editions Madoura,  
Valauris, 1988, modèle référencé sous  
le n°295 et reproduit p. 153.

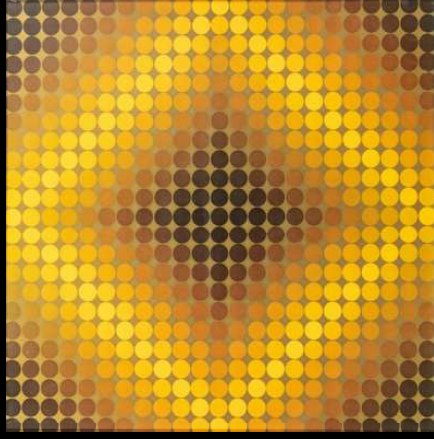


**62 Charles (1907-1978) & Ray EAMES (1912-1988), & Herman MILLER (éditeur)**

Suite de trois chaises *DSW*, modèle créé en 1950, à coques en polyester et fibre de verre teintées gris sur piètement en bois à quatre jambes fuselées reliées entre elles par des croisillons en tubes d'acier laqués noir. On joint une coque au modèle sans piètement. Marque de l'éditeur thermoformée. H. 82,5 cm - L. 46,5 cm - P. 44 cm  
**800/1 200 €**

**63 Charles (1907-1978) & Ray EAMES (1912-1988), & Herman MILLER (éditeur)**

Une chaise *DSW*, modèle créé en 1950, à coque en polyester et fibre de verre teintée jaune sur piètement en bois à quatre jambes fuselées reliées entre elles par des croisillons en tubes d'acier laqués noir. On joint trois coques et deux piétements au modèle. Marque de l'éditeur thermoformée. H. 82,5 cm - L. 46,5 cm - P. 44 cm  
**600/800 €**



**64**

**Victor VASARELY (1906-1997), d'après**

*Composition*  
Impression sur papier dans un cadre en aluminium  
56 x 56 cm  
«DIA OR CF 1968» sur une étiquette au dos  
(Accident au cadre)  
**80/100 €**



**65**

**TRAVAIL FRANÇAIS 1950**

Meuble de rangement en orme à corps quadrangulaire ouvrant par trois tiroirs en façade. Prises de tirage en cuir havane usagé. H. 44,5 cm - L. 106 cm - P. 52 cm  
**800/1 200 €**

**66**

**Nadia PASQUER (née en 1940)**

Trois céramiques émaillées noire à petites incisions et pastilles gravées façon système solaire. Monogrammées en creux. H. 26 cm - H. 21 cm - H. 14,5 cm  
**400/600 €**



**68 Gaetano PESCE (né en 1939) pour DOMUS CAFFÈ FLORIAN – VENEZIA**  
Vase Gato en résine teintée rouge orangé à corps anthropomorphe

Inscription dans le décor: «Brindiamo a Venezia perché diventi ancora un luogo di vita moderna, di moderno comportamento, di progresso, di servizi, di gioia, di ottimismo, di scoperta, di fiducia nel futuro, di coraggio, aperta alla cultura del mondo attuale... e non un luogo di pregiudizi, di protezioni, di conservazione, di immobilismo, luogo soporifero, museo culto del passato, esempio di reazione, disperante posto per le giovani generazioni, di torpore, di provincialisme, di mute imprese nostalgiche... non più maschere-surrégati del tempo che chiede a Venezia la spazio per esistere».

Marqué et daté 1995

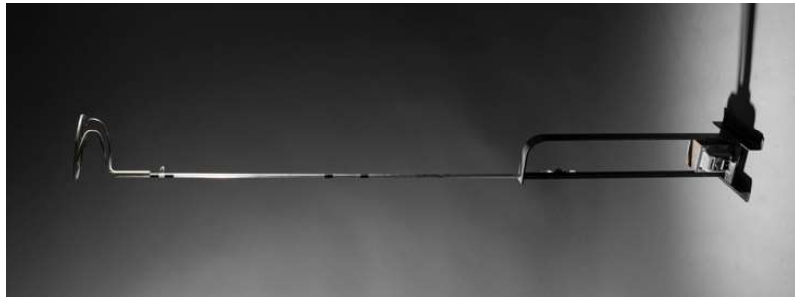
**200/300 €**

Bibliographie: Collectif, *Temporeana, le realtà possibili del Caffè Florian – Gaetano Pesce Un vaso (gato?) per Venezia*, Caffè Florian & Lavazza, Venezia, 1995, variantes de notre modèle reproduites pp. 44 à 48, 51 et 53



**67 Achille CASTIGLIONI (1918-2002) & Pier Giacomo CASTIGLIONI (1913-1968) & FLOS (éditeur)**  
Lampadaire *Tolo*, modèle créé en 1962, à fût tubulaire en métal à hauteur variable et base à lames laquées noir (Ampoule manquante)  
H. 180 cm  
**300/400 €**

Historique: un modèle similaire laqué blanc est conservé dans les collections du Centre national d'art et de culture Georges-Pompidou à Paris sous le numéro d'inventaire AM 1997-1102



**69 TRAVAIL CONTEMPORAIN**  
Paire d'appiques liseuses en métal tubulaire doré à deux-bras pivotants et cache-ampoule conique en tissu crème  
H. 75,5 cm  
**500/700 €**



**70 TRAVAIL FRANÇAIS**  
Service à thé et café en argent et ébène se composant d'une théière, d'une cafetière, d'un pot à lait et d'un sucrier  
Poinçons de maître (Illisible) et de matière  
H. 17,5 cm – H. 15,5 cm – H. 12 cm – H. 10,5 cm  
Poids brut: 2,093, 6 g  
**600/800 €**

**71 Marco ZANUSO (dans le goût de)**  
Paire de fauteuils à dossier concave et accotours pleins à manchettes galbées entièrement recouverts de tissu rouge usage ceinturé de noir  
Piètement d'angle à jambes fuselées et petits patins reniflés en laiton  
H. 89 cm – L. 69 cm – P. 76 cm  
**1 000/1 200 €**

**72 Jean ROYÈRE (dans le goût de)**  
Bout de canapé à plateau rectangulaire en verre opalin noir et piètement latéral en métal tubulaire doré terminé par de petites sphères et réunies en partie basse par une entretoise et un plateau évidé de barreaux  
H. 55 cm – L. 54 cm – P. 49 cm  
**600/800 €**



**73 Jacques ADNET (attribué à)**  
 Miroir à vue circulaire enchâssé  
 dans un cerclage en cuir noir et laiton  
 H. 87 cm – D. 45 cm  
**400/600 €**



**74 Alfred HENDRICKX (1931-2019) & BELFORM (éditeur)**  
 Table basse modèle n°208, circa 1955, à plateau ovalisé  
 en verre blanc sur piètement en bois noirci à quatre  
 jambes galbées réunies en partie basse par un plateau  
 en petits tubes de bois vernissé  
 H. 48 cm – L. 120 cm – P. 59 cm  
**500/600 €**

**75 Alfred HENDRICKX (dans le goût de)**  
 Paire de fauteuils en bois noirci  
 à dossier incliné et accotoirs à  
 manchettes plates détachées et  
 piètement à jambes avant conique  
 et arrière arrondi. Fond de siège  
 et dossier recouverts de tissu à  
 motifs noir et bleu sur fond beige  
 H. 84 cm – L. 67 cm – P. 80cm  
**800/1 000 €**



**76 Takumi HIROKAWA (XXI<sup>e</sup> siècle)**  
 Table basse modèle *Lili* en bois  
 plaqué blanc et piètement tripode  
 en chêne  
 H. 42 cm – D. 90 cm  
**300/400 €**

**77 Niels BACH (dans le goût de)**  
 Table basse en teck à plateau circulaire sur piètement  
 d'angle à jambes en ogive  
 Marquée «Made in Denmark»  
 H. 49 cm – D. 98,5 cm  
**300/400 €**

**78 TRAVAIL SCANDINAVE**  
 Paire de fauteuils en bois teinté vernissé à dossier évidé  
 légèrement incliné et accotoirs à manchettes plates  
 détachées. Fond de siège et dossier recouverts de cuir  
 tressé havane (usures, taches)  
 Piètement d'angle à jambes galbées fuselées  
 H. 90 cm – L. 72,5 cm – P. 54 cm  
**800/1 000 €**

**79 THONET**  
 Vase soliflore à double corps en métal tubulaire  
 chromé recevant deux réceptacles intérieurs  
 en verre (l'un accidenté)  
 Base circulaire en bois teinté noir  
 Etiquette au revers  
 H. 30 cm  
 (Manques, oxydations)  
**150/200 €**



**80 Albert TORMOS (XX<sup>e</sup> siècle)**  
Lampe de table en pierre blanche sculptée  
Signée  
H. 42 cm  
**200/300 €**

**81 BC MØBLER – DANEMARK (attribué à)**  
Table basse en placage de teck et plateau triangulaire à bords légèrement relevés  
Plètement tripode à trois jambes réunies en partie basse  
H. 52,5 cm – L. 125 cm – P. 71 cm  
**300/400 €**

**82 ARLUS (dans le goût de)**  
Applique à deux bras à balancier en métal laqué noir et laiton. Interrupteurs en bakélite blanche  
H. 108 cm  
Oxydations, petits manques)  
**150/200 €**

**83 Georges JOUVE (1910-1964) & ASSELBUR (éditeur)**  
Suite de quatre porte-manteaux à fixation murale en céramique émaillée noir de forme libre et laiton tubulaire  
H. 31 cm  
**600/800 €**

**84 TRAVAIL CONTEMPORAIN**  
Applique murale à huit petits miroirs de corps et tailles différentes  
H. 150 cm – L. 102 cm  
**200/300 €**



**85 Ettore SOTTSSASS (1917-2007) & BITOSSI MONTELUPO (éditeur)**  
Coupe Alzata 500, modèle créé circa 1986 pour la collection *Hollywood*, en céramique à corps hémisphérique sur piétement hémisphérique. Émail interne rayé noir sur fond blanc, émail blanc en partie haute externe et noir en partie basse  
Signée des deux noms  
H. 18,5 cm  
**300/500 €**

**86 Ettore SOTTSSASS (1917-2007) & BITOSSI MONTELUPO (éditeur)**  
Vase bouteille *Rocchetto*, modèle créé circa 1986 pour la collection *Hollywood*, en céramique à corps tubulaire épaulé et col ouvert. Émail noir sur fond blanc à décor de carrés et de grilles  
Signé des deux noms  
H. 45,5 cm  
**600/800 €**

Bibliographie: Fulvio Ferrari, Sottsass, *1000 ceramics*, AdArte, Turin, 2017, modèle référencé et reproduit p. 161.



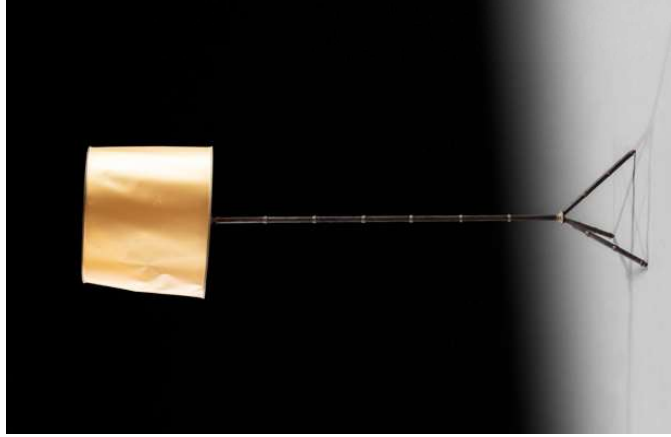
**87 Ettore SOTTSSASS (1917-2007) & BITOSSI MONTELUPO (éditeur)**  
Vase *Calice*, modèle créé circa 1986 pour la collection *Hollywood*, en céramique à corps tubulaire et col conique sur piédouche tubulaire. Émail noir sur fond blanc à décor de rayures  
Signé des deux noms  
H. 42 cm  
(Accidents, restaurations)  
**200/300 €**

**88 Marie CHAUVEL (1895-1988)**  
Miroir à vue rectangulaire et entablement supérieur polylobé entièrement décoré d'une frise en bordure de perles en verre blanc et doré  
H. 158 cm – L. 60 cm  
**1 000/2 000 €**

88

**Jacques ADNËT (dans le goût de)**

Lampe de parquet en m tal noir et laiton facon bambou   pi tement tripode et abat-jour tubulaire  
H. 148 cm  
400/500  



89

**TRAVAIL ITALIEN**

Commode en placage de ronce de noyer   corps quadrangulaire ouvrant par six tiroirs en fa ade, surmont e d'un plateau en d bordement   bordures en bambou teint . Pi tement plein surmont  par du bambou teint   
H. 77 cm – L. 152 cm – P. 57,5 cm  
800/1 000  



90

**TRAVAIL ITALIEN**

Lustre   vingt bras de lumi re en fer forg    bras galb s autour d'une sph re centrale dor e  
H. 92,5 cm – D. 98 cm  
(Ampoule manquante)  
800/1 000  





**91 Arne JACOBSEN (dans le goût de)**  
Table bureau à plateau rectangulaire en formica blanc sur piètement latéral à entretoise basse  
H. 72 cm – L. 161 cm – P. 80 cm  
400/600 €



**92 TRAVAIL ETRANGER**  
«Cookie Jar» en céramique à corps sphérique et son couvercle à prise circulaire  
Email céladon et décor en semi-relief de cannelures  
Marqué USA au revers  
H. 19 cm  
(Petits éclats)  
60/80 €



**93 TRAVAIL CONTEMPORAIN**  
Paire d'appliques à un bras de lumière en métal chromé à bras tubulaire fixe sur patine de fixation quadrangulaire.  
Abat-jour conique en tissu beige à liseré or  
H. 13 cm – P. 20 cm  
200/300 €

**94 TRAVAIL CONTEMPORAIN**  
Paire d'appliques à un bras de lumière en métal chromé à bras tubulaire fixe sur patine de fixation quadrangulaire.  
Abat-jour conique en tissu beige à liseré or  
H. 13 cm – P. 20 cm  
200/300 €

**95 TRAVAIL CONTEMPORAIN**  
Paire d'appliques à un bras de lumière en métal chromé à bras tubulaire fixe sur patine de fixation quadrangulaire.  
Abat-jour conique en tissu beige à liseré or  
H. 13 cm – P. 20 cm  
200/300 €

**96 René COULON (1918-1997) & SAINT-GOBAIN (éditeur)**  
Radiateur *Radiaver*, modèle créé en 1937, en verre à deux parois enchâssées dans une base conique à décor moulé pressé de nids d'abeille  
Marque de la manufacture  
H. 58,5 cm – L. 43 cm – P. 13 cm  
200/300 €

Historique: un modèle similaire est conservé au Centre national d'art et de culture Georges-Pompidou à Paris sous le numéro d'inventaire AM 2002-1-2

**97 Étienne FERMIGIER (1932-1973)**  
Paire de chauffeuses à dossier incliné et assise carrée sur piètement latéral en lames d'acier à deux jambes évidées.  
Dossiers et fonds de siège entièrement recouverts de cuir noir  
H. 74 cm – L. 60 cm – P. 80 cm  
2 000/3 000 €



98

**COMPAGNIE DU VERRE**

Suite de deux vases *Backfire* à corps ovoïde. Epreuves en verre rouge en externe et blanc à décor de flammes gravé en réserve à l'acide et rehaussé de dorure pour l'un des deux.  
Monogrammés  
H. 18,5 cm  
**200/300 €**



99

**COMPAGNIE DU VERRE**

Vase cornet à col ouvert. Epreuve en verre doublé rouge et blanc à décor de traits gravé en réserve à l'acide.  
Monogrammé  
H. 25,5 cm  
**100/200 €**



100

**COMPAGNIE DU VERRE**

Suite de deux vide-poches au modèle à corps quadrangulaire légèrement creusé en leur centre l'un en verre bleu et le second gris-vert.  
Monogrammé au revers de l'un  
H. 5 cm – L. 24 cm – P. 11,5 cm  
**200/300 €**

101

**COMPAGNIE DU VERRE**

Suite de deux cendriers à corps circulaires. Epreuves en verre blanc légèrement rainuré. Monogrammés au revers et numérotés 2/7.  
H. 3,5 cm – D. 11,5 cm  
**80/100 €**  
Il s'agit d'anciennes lentilles de télescope.

102

**MURANO**

Suite de trois appliques murales à une lumière en métal argenté enchâssant dix-sept tubes de verre blanc, bleu et rose à corps triangulaire.  
H. 31 cm  
**500/800 €**  
(Petits éclats à certains tubes)



103

**COMPAGNIE DU VERRE**

Lampe à poser *Zébulon* à corps hélicoïdal à six dalles de verre vert à corps cubique juxtaposés.  
Monogrammée et numérotée 3/15  
H. 12 cm  
**400/600 €**  
(Petits éclats)

104

**TRAVAIL CONTEMPORAIN**

*Totem*

Sculpture en pierre taillée  
H. 58,5 cm  
**600/800 €**

105

**TRAVAIL CONTEMPORAIN.**

(dans le goût de) **Christian LIAIGRE**  
(1943 – 2020)

Guéridon en bois vernissé à plateau circulaire et bordure en léger biseau sur piétement central en X à quatre jambes réunies en partie basse par une entretoise.  
H. 70 cm – diam. 62 cm  
**300/400 €**





106

**Rudolf Bernd GLATZEL (attribué à)**

Mobilier de rangement en placage de ronce à partie gauche formant secrétaire à abattant et partie droite ouvrant à deux tiroirs en sycomore et deux tiroirs en façade en partie basse. Piètement latéral en métal chromé de section carrée et façade en bois noirci.  
H. 127 cm – L. 126 cm – P. 52 cm  
**2 000/3 000 €**

107

**MANUFACTURE FRATELLI LEVAGGI – ITALIE / CHIAVARI GENOVA**

Paire de chaises dites Gobetta en bois teinté à dossier droit légèrement évasé évidé de trois barreaux sur piètement d'angle à jambes fuselées terminées de petites sphères à l'avant et sabre à l'arrière. Assise en cordage tressé.  
H. 93 cm – L. 41 cm – P. 41 cm  
**100/200 €**

108

**TRAVAIL CONTEMPORAIN**

Paire de sellettes à corps quadrangulaire galbée en fer forgé  
H. 72 cm – Plateau: 27,5 x 27,5 cm  
**400/600 €**

109

**TRAVAIL FRANÇAIS**

Lampe de parquet en métal nickelé à structure tubulaire asymétrique sur base circulaire et abat-jour circulaire en aluglas dépoli.  
H. 215 cm  
**600/800 €**

110

**Robert WOGENSCKY (né en 1919)**

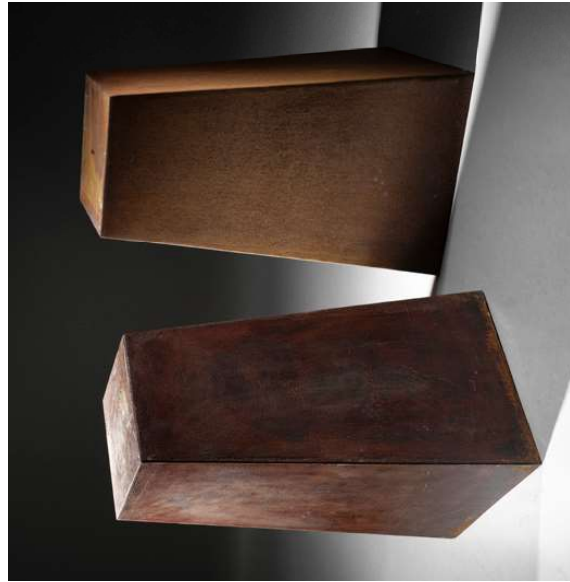
Tapis à vue rectangulaire en laine de couleurs à motifs géométriques jaune, gris et vert sur fond rouge. Signé dans la trame.  
294 x 200 cm  
(Usures)  
**1 500/2 000 €**

Bibliographie: Jacques Sirat & Françoise Sirriex, *Tapis français du XX<sup>e</sup> siècle*, Éditions de l'Amateur, Paris, 1993, modèle similaire reproduit p. 235

111

**Antonio CITTERIO (né en 1950) & B&B ITALIA  
MAXALTO (éditeur)**

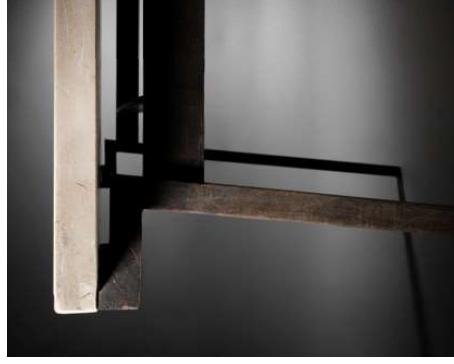
Console *Elios* formant secrétaire, modèle créé circa 1996, en wengé à caisson quadrangulaire ouvrant par six tiroirs en façade et plateau ouvrant par une prise pleine. Piètement d'angle à jambes droites de section carrée et étroite basse.  
Étiquette de l'éditeur au revers  
H. 91,5 cm – L. 124,5 cm – P. 50 cm  
**800/1 000 €**



112

**TRAVAIL MODERNE**

Table de milieu à plateau rectangulaire en combanchien sur piétement d'angle en fer forgé à jambes droite montées en biais.  
H. 75 cm - L. 111 cm - P. 82,5 cm  
**1 500/2 000 €**



113

**TRAVAIL FRANÇAIS 1970**

Vasque lumineuse en métal chromé sur colonne en bois teinté façon acajou et petit cerclage de métal chromé en partie basse  
H. 137 cm - D. 38 cm  
**300/400 €**

114

**László KOZMA (attribué à)**

Deux fauteuils au modèle dont un plus large en bois laqué noir à dossier arrondi évidé et accotoirs à manchettes plates détachées sur piétement d'angle à jambes carrées  
H. 88,5 cm - L. 55,5 cm - P. 51 cm; H. 88 cm - L. 65 cm - P. 55 cm  
**1 500/2 000 €**



50

115

**Luc RABAUULT (XX<sup>e</sup>-XXI<sup>e</sup>) & ATELIER LUMEN (éditeur)**

Lampe de table à une lumière en bois noir et corps conique Signée  
H. 55 cm  
**300/400 €**

116

**Luc RABAUULT (XX<sup>e</sup>-XXI<sup>e</sup>) & ATELIER LUMEN (éditeur)**

Paire de lampes de table à une lumière en bois noir et corps conique Signées  
H. 40 cm  
**300/400 €**



117

**Jules LELEU (attribué à)**

Suite de quatre fauteuils bridge en sycamore vernissés à dossier enveloppant et accotoirs à manchettes plates détachées Piétement d'angle à jambes avant fuselées galbées et arrière arrondies. Fond de siège et dossier recouverts de tissu beige  
H. 85,5 cm - L. 54 cm - P. 45 cm  
**800/1 000 €**

118

**TRAVAIL CONTEMPORAIN**

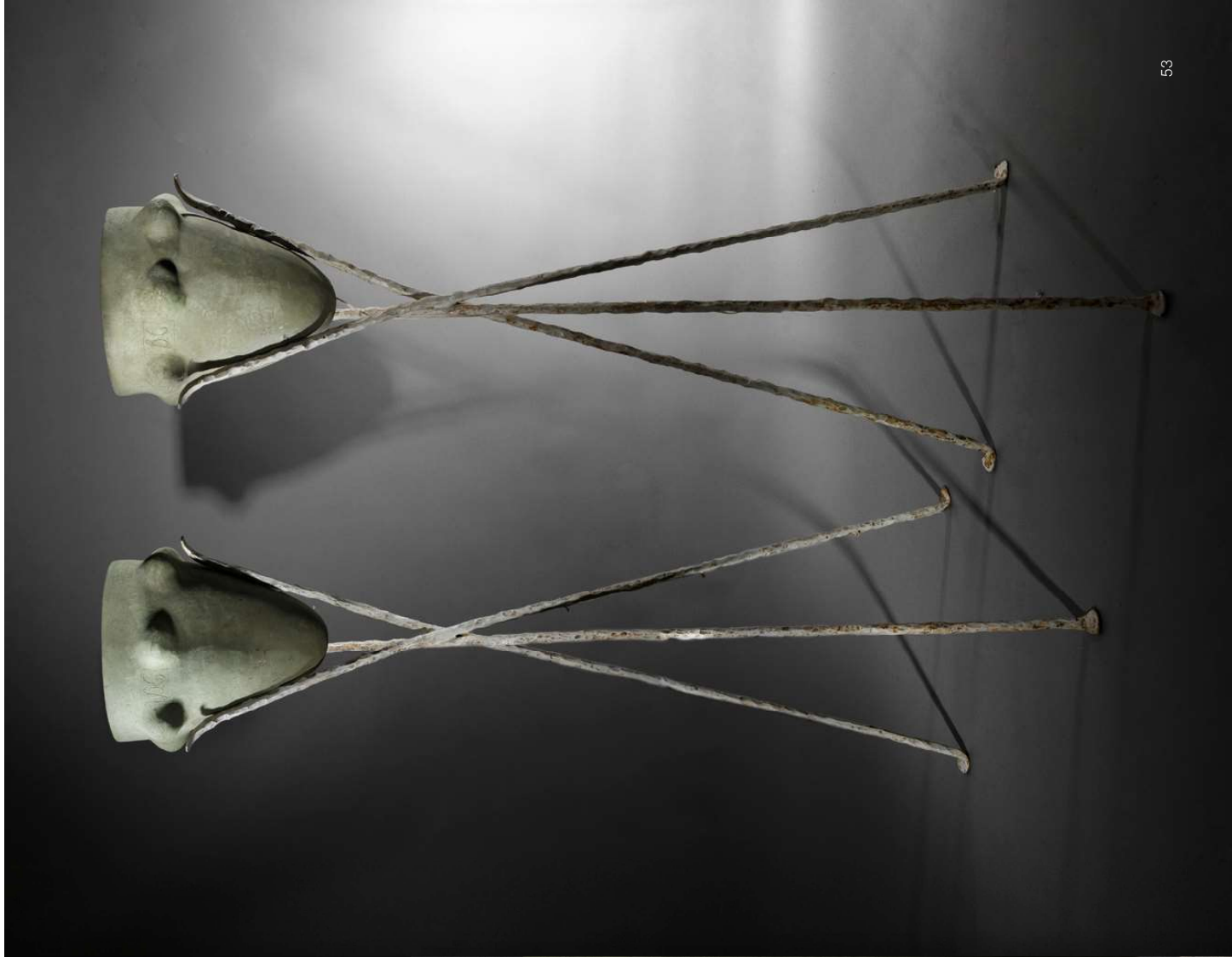
Table de salle à manger en placage de sycamore à plateau carré et placage rayonnant sur fût tubulaire et socle circulaire à gradins Allonges à transformation circulaire sous le plateau  
H. 77,5 cm - Plateau: 110 x 110 cm - D. 167 cm  
**1 000/1 500 €**

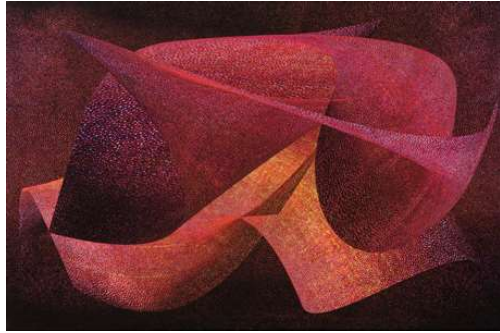
51

**119**  
**Elisabeth GAROUSTE (née en 1949) & Mattia BONETTI**  
(né en 1953)

Paire de lampadaires Tripodé, modèle créé en 1981, en fer battu patiné laqué blanc et cache-ampoule à corps conique en plâtre patiné vert  
Monogrammés sur le cache-ampoule et sur le piètement  
H. 190 cm  
(Griffures, oxydations)  
**15 000/20 000 €**

Bibliographie: Chloé Braunstein-Kriegel, *Les Années Staudermeier, 25 Ans de Design en France* Ed. Norma, Paris, 2009, modèle similaire p. 351. Stephen Calloway, *Elisabeth Garouste et Mattia Bonetti*, Editions Aveline, Paris, 1990, modèle similaire reproduits pp. 63 & 64





**120**  
**Marcello MAGNANI (XXI<sup>e</sup> siècle)**  
*Constellations*  
Deux sérigraphies (encadrées)  
119 x 80 cm  
**200/300 €**



**121**  
**Christian LIAIGRE (1943-2020)**  
Table de salle à manger *Long courrier*,  
modèle créé en 1994, en chêne teinté  
à plateau rectangulaire sur piétement  
latéral en X  
H. 76,5 cm – L. 240 cm – P. 124 cm  
**2 000/3 000 €**



**122**  
**Christian LIAIGRE (1943-2020)**  
Bureau *Longitude*, modèle créé en 2000, en fer noir  
à plateau rectangulaire entièrement gainé de cuir rouge  
ouvrant par trois tiroirs en façade  
Piétement d'angle à jambes droites  
Signé et situé sur le cuir  
H. 74 cm – L. 170 cm – P. 80 cm  
**800/1 000 €**



123

**TRAVAIL CONTEMPORAIN**

Paire de lampes en placage de sycamore à corps conique sur base carrée à petit gradin  
H. 50 cm  
300/400 €

124

**Christian LIAIGRE (1943-2020)**

Paire de bouts de canapé en bois teinté vernissé à plateau carré ouvrant par un tiroir en ceinture et piètement d'angle en léger débordement à jambes gainées fuselées  
H. 64,5 cm – L. 60 cm – P. 60 cm  
400/600 €



125

**Christian LIAIGRE (1943-2020)**

Paire de fauteuils club entièrement recouverts de cuir havane à accotoirs pleins sur piètement d'angle à petits pieds coniques  
H. 69 cm – L. 71,5 cm – P. 71 cm  
400/800 €

126

**Christian LIAIGRE (1943-2020)**

Table basse en wengé à plateau rectangulaire et piètement d'angle à jambes droites de section carrée  
H. 38,5 cm – L. 150 cm – P. 90 cm  
(Usurés et griffures)  
500/700 €



129

**Carlos OTT (né en 1946)**

Banc en bois noirci à trois assises carrées en rehaut en métal gainé de cuir marron  
H. 46,5 cm – L. 269 cm – P. 45 cm  
1 000/2 000 €

Historique: modèle réalisé par Carlos Ott pour l'opéra Bastille, inauguré le 13 juillet 1989



130

**Georges NELSON (1908-1986)**

Canapé *Marshmallow* en métal tubulaire chromé et mousse entièrement recouverte de cuir blanc  
H. 78 cm – L. 126 cm – P. 70 cm  
2 000/3 000 €

127

**Philippe CHEVERNY (XX<sup>e</sup> siècle)**

Lampe de table à décor en bronze façon corail et en ardoise sculptée sur base carrée  
H. 62 cm  
300/400 €

128

**Christian LIAIGRE (1943-2020)**

Bureau *Monsieur* en sycamore et wengé à plateau rectangulaire ouvrant par trois tiroirs en façade et piètement d'angle à jambes droites de section carrée en léger débordement  
H. 75 cm – L. 160 cm – P. 68 cm  
600/800 €





**131** **Georges CHICOTOT (1880-1922)**  
*Nature-morte au masque africain;*  
*La maternité africaine*  
 Paire d'huiles sur toile, signées en haut  
 92 x 49,5 cm  
**800/1 000 €**



**132** **Louis FLEURY (actif au XX<sup>e</sup> siècle)**  
*Porte d'honneur de l'exposition Coloniale de 1931*  
 Huile sur toile, signée, située et datée 1933 en  
 bas à droite  
 78 x 200 cm  
**600/1 000 €**



**133** **Edwin OLLERS (1888-1959)**  
*Nature-morte au masque africain, 1934*  
 Huile sur toile,  
 signée et datée en bas à gauche  
 93 x 68 cm  
**150/200 €**



**134** **Max SAUZE (né en 1933)**

Lampe de table *Mercure* en lame de métal oxydé sur  
 piètement tubulaire en métal chromé à multiples  
 enchevêtrements  
 H. 44,5 cm – L. 26,5 cm – P. 26,5 cm  
**400/500 €**  
 Historique: nous remercions M. Sébastien Sauze de nous  
 avoir aidés dans la rédaction de cette notice

**135** **Gofredo REGGIANI (né en 1929), (attribué à)**

Lampe de parquet à douze tubes de métal chromé  
 enclâssés dans une base circulaire  
 H. 160 cm  
**300/400 €**

**136** **TRAVAIL BRUTALISTE**

Table basse en racine d'arbre à corps fibre sur piètement  
 central naturel  
 H. 54 cm – D. 115 cm  
**800/1 000 €**



137

**TRAVAIL CONTEMPORAIN**

Table de salle à manger en bois laqué rouge à plateau ovalisé sur piètement central en X et entretoise basse  
H. 74 cm – L. 221 cm – P. 116,5 cm  
**800/1 000 €**

138

**Tapis à vue rectangulaire**

en laine de couleurs à décor de deux frises de motifs géométriques polychromes sur fond beige  
Monogrammé dans la trame  
336 x 250 cm  
(taches, usures)  
**300/400 €**



139

**Sayed HAIDER RAZA  
(1922-2016)**

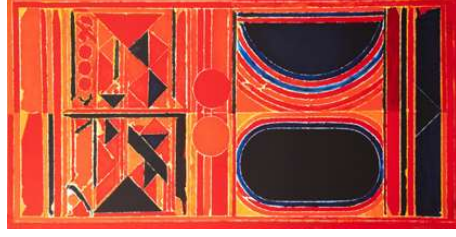
*Cinq éléments*  
Lithographie en couleurs,  
épreuve d'artiste, signée  
et numérotée 5/30  
Edition la Différence  
92 x 73 cm (non encadrée)  
**300/400 €**



140

**Sayed HAIDER RAZA  
(1922-2016)**

*Dualité*  
Lithographie en couleurs,  
épreuve d'artiste, signée  
et numérotée 7/30  
Edition la Différence  
110 x 55 cm (non encadrée)  
**300/400 €**



141

**Sayed HAIDER RAZA  
(1922-2016)**

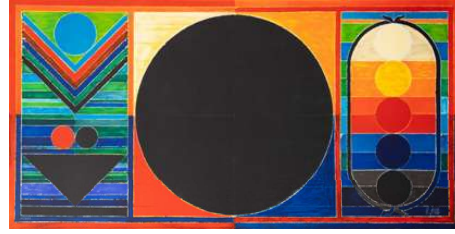
*Bindu*  
Lithographie en couleurs,  
épreuve d'artiste, signée  
et numérotée 1/30  
Edition la Différence  
110 x 55 cm (non encadrée)  
**300/400€**



142

**Sayed HAIDER RAZA  
(1922-2016)**

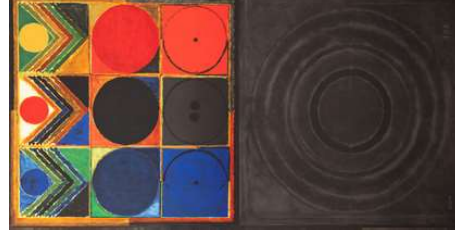
*Arbre*  
Lithographie en couleurs,  
épreuve d'artiste, signée  
et numérotée 2/30  
Edition la Différence  
110 x 55 cm (non encadrée)  
**300/400 €**



143

**Sayed HAIDER RAZA  
(1922-2016)**

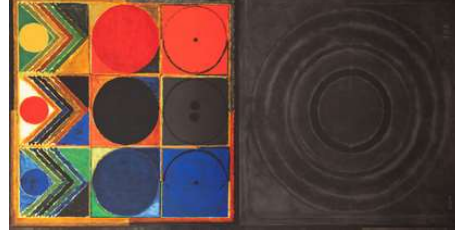
*Arbre, bindu, 5 éléments*  
Lithographie en couleurs,  
épreuve d'artiste, signée  
et numérotée 4/30  
Edition la Différence  
110 x 55 cm (non encadrée)  
**300/400 €**



144

**Sayed HAIDER RAZA  
(1922-2016)**

*Prakriti bindu*  
Lithographie en couleurs,  
épreuve d'artiste, signée  
et numérotée 2/30  
Edition la Différence  
110 x 55 cm (non encadrée)  
**300/400 €**





**145**  
**Yann ARTHUS-BERTRAND (né en 1946)**  
*Casse automobile, Saint-Brieuc, Côtes-d'Armor, France, 1995*  
 Tirage numérique monté sur aluminium  
 108 x 161 cm  
**300 / 400 €**

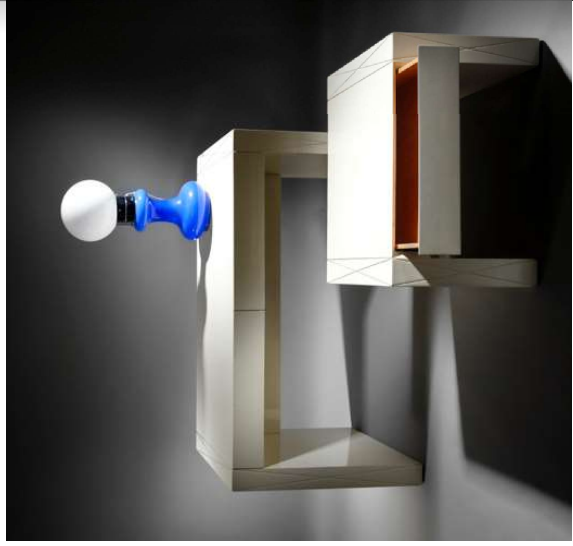


**146**  
**Edward BURTYNSKY (né en 1955)**  
*Rock of Ages #17, Abandoned Section, Adam-Pirie Quarry Baire, VT, 1992*  
 Tirage chromogénique, signé, titré et numéroté  
 8/15 sur étiquette au verso  
 50,8 x 60,96 cm  
**2 000/3 000 €**  
 Provenance: Robert Koch Gallery, USA

**147**  
**Carlo NASON (né en 1935)**  
**& MAZZEGA (éditeur)**  
*Lampe de table en verre opalin bleu à corps balastre renfié et cache-ampoule sphérique en verre dépoli*  
 H. 62,5 cm  
**300/400 €**

**148**  
**TRAVAIL MODERNE**  
*Bureau en bois laqué crème à corps quadrangulaire ouvrant par deux tiroirs en ceinture*  
 Piètement latéral plein à décor incisé de croisillons en partie haute  
 H. 76 cm – L. 130 cm – P. 60 cm  
 (Griffures, petits à-coups et manques)  
**200/300 €**

**149**  
**TRAVAIL MODERNE**  
*Paire de bouts de canapés en bois laqué crème à corps quadrangulaire ouvrant par un tiroir en ceinture*  
 Piètement latéral plein à décor incisé de croisillons en partie haute  
 H. 46 cm – L. 70 cm – P. 45 cm  
 (Griffures et petits manques)  
**200/300 €**



**150**  
**Edward BURTYNSKY (né en 1955)**  
*Shipbreaking #31, Chittagong, Bangladesh, 2001*  
 Tirage chromogénique, signé, titré et numéroté AP2 sur étiquette au verso  
 Edition de 5 exemplaires + 2 AP  
 127 x 101,6 cm  
**4 000/6 000 €**  
 Provenance: Robert Koch Gallery, USA







**151**  
**CATELLANI & SMITH**  
*Uomo della Luce*  
Lampe en métal peint et fils croisés  
H. 97 cm – L. 26 cm – P. 26 cm  
**200/300 €**

**152**  
**FIAM – ITALIA**  
Table basse en U et deux éléments formant  
pare-feu en «U»  
Epreuves en verre  
Marque de l'éditeur sur chaque  
Table: H. 42 cm – L. 47,5 cm – P. 45 cm  
Pare-feu: H. 70 cm – L. 45 cm – P. 32 cm  
**300/400 €**



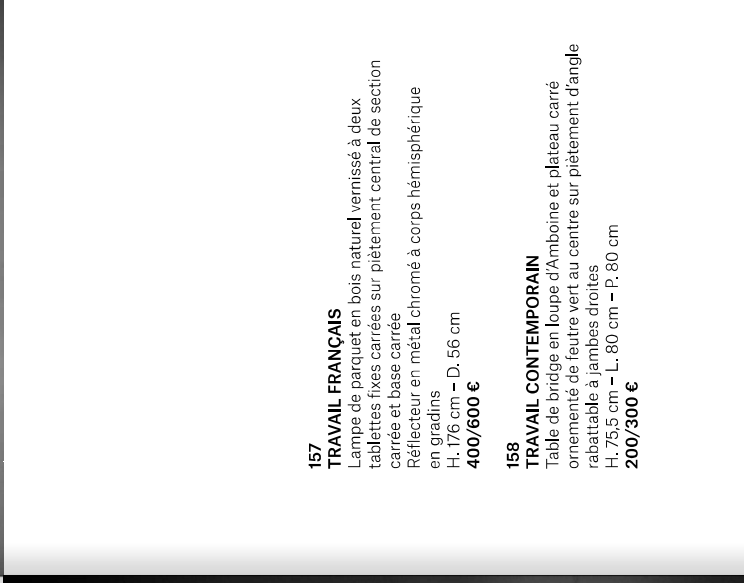
**153**  
**TRAVAIL ITALIEN**  
Console en orme teinté à plateau  
rectangulaire et piètement d'angle à quatre  
jambes gainées fuselées  
H. 75 cm – L. 208 cm – P. 55 cm  
**800/1 000 €**



**154**  
**TRAVAIL CONTEMPORAIN**  
Table basse en bois naturel exotique à plateau  
rectangulaire sur piètement latéral à jambes  
pleines en retrait  
H. 35 cm – L. 120 cm – P. 76 cm  
**600/800 €**

**155**  
**Isabelle LECLERCQ (née en 1956)**  
Vase en céramique à corps ovalisé émaillé rouge  
en interne et entièrement rainuré en face externe et  
émaillé noir  
Monogrammé au revers  
H. 20 cm  
**150/300 €**

**156**  
**Christian LIAIGRE (1943-2020)**  
Paire de lampes à une lumière *Dune*, en noyer  
noirci et satiné à corps ovoïde  
H. 30,5 cm  
**600/800 €**



**157**  
**TRAVAIL FRANÇAIS**  
Lampe de parquet en bois naturel vernissé à deux  
tablettes fixes carrées sur piètement central de section  
carrée et base carrée  
Réflecteur en métal chromé à corps hémisphérique  
en gradins  
H. 176 cm – D. 56 cm  
**400/600 €**

**158**  
**TRAVAIL CONTEMPORAIN**  
Table de bridge en loupe d'Ambroine et plateau carré  
ornementé de feutre vert au centre sur piètement d'angle  
rabattable à jambes droites  
H. 75,5 cm – L. 80 cm – P. 80 cm  
**200/300 €**



**159 Christian LIAIGRE (1943-2020)**

Table basse, modèle *Charpentier* en chêne teinté à plateau carré à léger débordement sur piétement d'angle à jambes pleines de section carrée

Estampille au revers  
H. 37 cm – L. 129 cm – P. 129 cm  
**800/1 000 €**

**160 Christian LIAIGRE (1943-2020)**

Lampe de parquet, modèle *Atlantide* en wengé à corps quadrangulaire évidé sur base carrée en métal chromé

H. 146 cm  
**400/600 €**

**162 TRAVAIL CONTEMPORAIN**

Meuble de collectionneur à saison quadrangulaire en bois noirci et blanc à décor de carrés et rectangles ouvrant par quatre portes pleines, un tiroir et deux abattants. Piètement en retrait à corps accordéon en bois teinté façon acajou.

H. 180 cm – L. 200 cm – P. 30 cm  
(Accidents et fentes)  
**800/1 200 €**



**161 Piero FIGURA (né en 1963) & ATENA (éditeur)**

Jardinière *Escargots* en étain poli à corps conique à décor de petits gastéropodes en application Signée, cachet de l'éditeur et numérotée 03/20.

H. 103 cm  
(Oxydations et petits chocs, escargots détachés et manquants)  
**1 000/2 000 €**

# UN ATELIER D'ARTISTE À MONTMARTRE

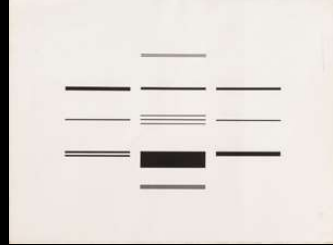
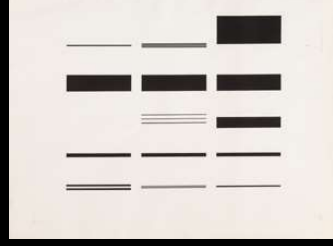
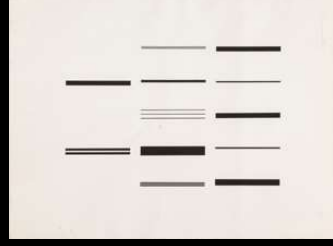
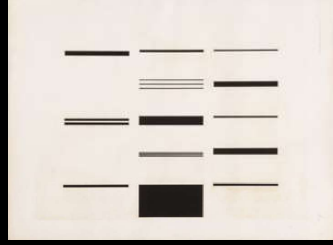


**163**  
**Jean Pierre PINCEMIN (1944-2005)**  
*Composition en noir*  
Lithographie signée et dédiée à Michel  
22 x 15,5 cm  
**80/120 €**



**165**  
**DADO (1933-2010)**  
*Composition surréaliste*  
Estampe signée en bas à droite et datée 1980,  
numérotée 2/12 en bas à gauche et inscrite  
«2ème état»  
77 x 57 cm  
**600/800 €**

**164**  
**Bruno HAENTZLER (né en 1953)**  
*Compositions supramatistes*  
Suite de quatre planches signées et justifiées E/A  
(taches et moulures sur certaines)  
76 x 57 cm  
**80/100 €**



**166**  
**Sonia DELAUNAY (d'après)**

*Composition abstraite*  
Lithographie non signée, non numérotée  
76 x 58 cm  
**50/100 €**



**167**  
**Jacques VILLEGLE (1926-2022)**

*Écriture, graffiti*  
Lithographie signée en bas à droite  
et numérotée 66/85 en bas à gauche  
60 x 40 cm  
**60/80 €**



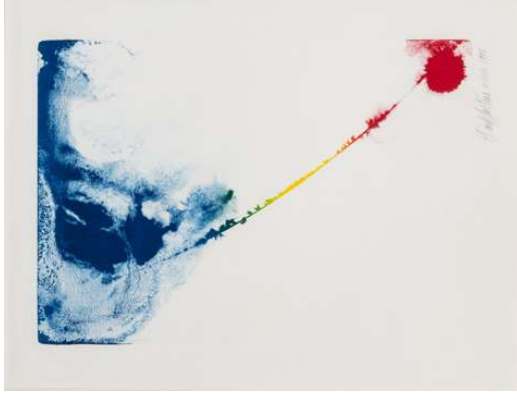
**170**  
**Paul JENKINS (1923-2012)**

*Composition abstraite*  
Lithographie signée en bas à droite et datée 1998,  
numérotée 50/100  
63 x 48,5 cm (à vue)  
**200/300 €**



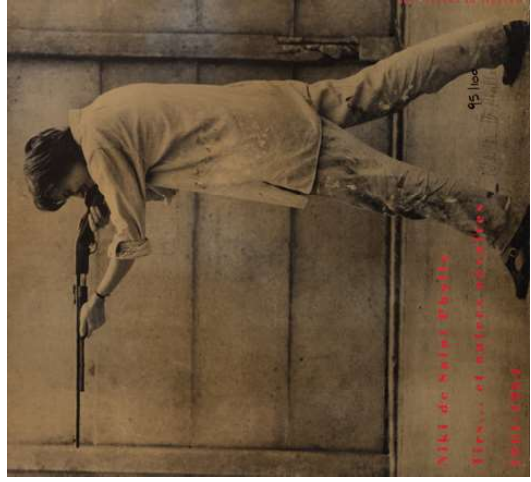
**171**  
**Paul JENKINS (1923-2012)**

*Composition abstraite*  
Lithographie signée en bas à droite et datée 1998,  
numérotée 42/100  
63 x 48,5 cm (à vue)  
**200/300 €**



**168**  
**Niki de SAINT PHALLE (1930-2002)**

*Tirs... et autres revoltes, 1961 - 1964*  
Affiche Offset, signée et numérotée 95/100  
59 x 55 cm  
**300/400 €**  
Provenance: Galerie de France, Paris, 1990



**169**  
**André MASSON (1896-1987)**

*Femme*  
Estampe signée en bas à droite  
et numérotée 130/150 en bas à gauche  
74,5 x 51,5 cm (à vue)  
**80/100 €**



**172**  
**CORNEILLE (1922-2010)**

*Le Matin de l'été*  
Lithographie signée et datée 03 en bas à droite,  
justifiée E/A en bas à gauche  
Titrée et datée janvier 2004 et contresignée au centre  
89 x 74 cm (planchette)  
**150/200 €**



173  
**MAN RAY (1890 - 1976)**

Sans titre, vers 1924  
 Epreuve argentique réalisée vers 1963 signée au crayon  
 au recto et tampon «Atelier Man Ray Paris» au dos  
 29 x 22,5 cm  
 (Petite déchirure au bord droit inférieur)  
**5 000/7 000 €**



174  
**Didier GICQUEL (né en 1952)**

*Portrait de Cornélie de Victoria*  
 Tirage photographique  
 signé en bas à droite,  
 contresigné et dédié au dos  
 35,8 x 23,8 cm  
**200/300 €**  
 Provenance: Galerie Art K, Paris



175  
**Didier GICQUEL (né en 1952)**

*Portrait de groupe autour  
 de Pierre Cornette de Saint Cyr*  
 Tirage photographique signé en bas  
 à droite, contresigné et dédié au dos  
 38 x 55,5 cm  
**200/300 €**  
 Provenance: Galerie Art K, Paris



176  
**Didier GICQUEL (né en 1952)**

*Portrait d'Arman*  
 Tirage photographique  
 signé en bas à droite,  
 contresigné et dédié au dos  
 35,8 x 23,8 cm  
**200/300 €**  
 Provenance: Galerie Art K, Paris



177  
**Didier GICQUEL (né en 1952)**

*Portrait de César*  
 Tirage photographique signé en bas à droite,  
 contresigné et dédié au dos  
 27 x 38 cm  
**200/300 €**  
 Provenance: Galerie Art K, Paris



**178**  
**Zeng YICHENG (né en 1975)**

Sans titre, red series, 2003  
Photographie en couleurs sur PVC  
67 x 90 cm (à vue)  
**400/600 €**

Bibliographie: Publiée dans le catalogue  
«*Chine, le corps partout?*» musée d'Art contemporain  
de la ville de Marseille du 31 mars - 30 mai 2004, p.237  
«*Connaissance des Arts*» mars 2004



**179**  
**Yu YOUHAN (né en 1943)**

*The world is yours*, 2004  
Sérigraphie sur toile signée et numérotée 25/25 en bas à droite  
73 x 100 cm  
**1500/2 000 €**

Bibliographie: Publiée dans le catalogue «*Chine, le corps partout?*» musée d'Art contemporain de la ville de Marseille du 31 mars - 30 mai 2004, p.224-225



**180**  
**ÉCOLE CONTEMPORAINE**  
*Femme noire* et *Femme noire au turban*  
 Deux photographies non signées  
 30 x 39 cm et 39 x 30 cm  
**80/100 €**



**183**  
**TRAVAIL CONTEMPORAIN**

*Who's shot*  
 149 x 120 cm  
*Dista.3105*  
 159 x 117 cm  
*Kate*  
 138 x 120 cm  
 Suite de trois impressions photographiques sur toile tirée  
**300/500 €**



**181**  
**TRAVAIL CONTEMPORAIN**

*Yes* et *New-New*  
 46 x 46 cm  
**20/50 €**  
 Deux pochoirs  
 Provenance: Étiquette Skyframe  
 et Design à New York



**182**  
**Thierry LE GOUES (né en 1964)**  
*Femme noire*  
 Photographie signée, datée et titrée au dos  
 49 x 39 cm  
**150/200 €**

**184**

**Christopher MAKOS (né en 1948)**  
*Les gratte-ciels de New-York*  
 Tirage argentique  
 29 x 37 cm  
**300/400 €**



**185**

**Christopher MAKOS (né en 1948)**  
*Chaise métallique dans la piscine du Delano Hotel*  
 Tirage argentique  
 38 x 25 cm  
**300/400 €**





186

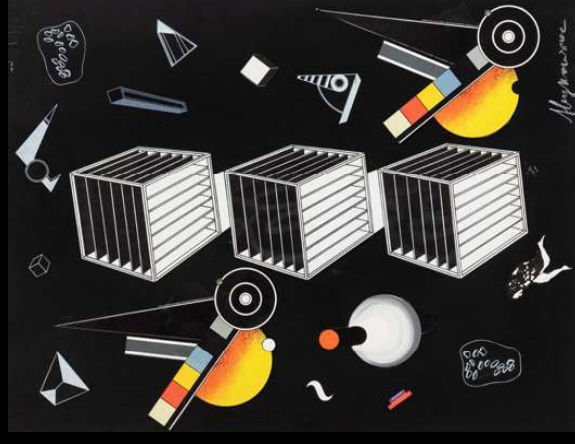
**Bruno TIMMERMANS** (né en 1977)

*Bush Man*  
Tirage sur aluminium numéroté 1/5 et signé au dos  
125 x 187 cm  
**800/1 000 €**

187

**Stéphanie LECOMTE** (née en 1968)

*Femmes sur fond rouge*  
Suite de deux huiles sur panneau de récupération en chêne  
78 x 43 cm (chaque)  
On joint: *Réunion de femmes*  
Huile sur panneau  
64 x 90 cm  
**150/200 €**



188

**Alain LE YAOUANC** (né en 1940)

*Sans titre*, composition aux figures géométriques  
ou architecturales  
Suite de trois collages et gouache sur papier noir  
Signés en bas à droite  
64 x 49 cm  
**500/800 €**

Provenance: Galerie F. Gollong, Saint-Paul-de-Vence,  
exposition de collages du 5 avril au 4 mai 1980





**189 Albert FÉRAUD (1921-2008)**  
*Composition*  
 Sculpture en acier plié et soudé signée  
 H. 79 cm  
 1 000/1 500 €



**190 Kristian GAVOILLE (né en 1956) & NEOTU (éditeur)**  
 Table d'appoint *Divine*, modèle créé en 1987 en érable  
 teinté à plateau circulaire sur jambe centrale fuselée  
 terminée par un piétement en fonte d'aluminium  
 à corps conique légèrement galbé.  
 H. 74 cm - D. 64 cm  
 1 000/1 500€



Historique: un modèle similaire est conservé dans les collections du musée des Arts décoratifs de Paris sous le n°990.388.

Bibliographie: Yvonne Brunhammer & Marie-Laure Perrin, *Le mobilier français 1960-1998*, Editions Massin, Paris, 1998, modèle similaire reproduit p. 209.  
 Chloé Braunstein-Kriegel, *Les années Staudenmeyer - 25 ans de design en France*, Editions Norma, Paris, 2009, modèle similaire reproduit p. 272.



**191**  
**Andrée PUTMAN (1925 – 2013)**  
**& ECART INTERNATIONAL (éditeur)**  
 Lampadaire *Kraft* en métal tubulaire et laiton  
 patiné, sur piètement quadrangulaire. Abat-jour  
 en papier kraft à corps conique à hauteur réglable.  
 H. 170 cm  
**400/600 €**

Bibliographie: Catalogue commercial Ecart International,  
 Paris, 2023, modèle référencé et reproduit p. 89.

**192**  
**Andrée PUTMAN (1925 – 2013)**  
**& ECART INTERNATIONAL (éditeur)**  
 Paire de lampadaires *Lune*, modèle  
 créé en 1984, en métal et tube d'acier  
 laqué gris grainé à l'extérieur  
 et blanc à l'intérieur du réflecteur.  
 Edition Ecart International.  
 Etiquette de l'éditeur sur chacun.  
 H. 200 cm – D. 57,5 cm  
**1 000/2 000 €**

Historique: ce modèle a été créé par  
 Andrée Putman pour le CAPC musée  
 d'art contemporain de Bordeaux dont  
 elle a été chargée de l'aménagement  
 intérieur entre 1983 et 1990.

Bibliographie: Collectif, Andrée  
 Putman, ambassadrice du style. Skira  
 & Flammarion, Paris, 2010, modèle  
 similaire référencé et reproduit p. 44.

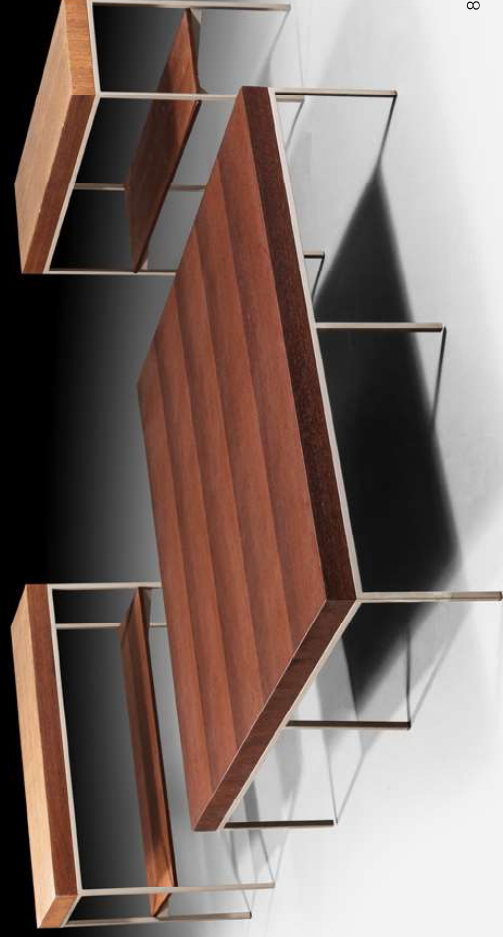


**193**  
**TRAVAIL CONTEMPORAIN**  
 Lampe de parquet en métal tubulaire chromé et trois bras  
 articulés à cache-ampoules coniques laqués blanc crème.  
 H. 195 cm  
**400/600 €**

**194**  
**Charles PFISTER (1939 – 1990)**  
**& KNOLL INTERNATIONAL (éditeur)**  
 Canapé deux places, modèle créé en 1971, entièrement  
 recouvert de cuir bleu à accotoirs pleins et piètement en  
 retrait à six jambes quadrangulaires en métal laqué noir.  
 H. 63 cm – L. 153 cm – P. 81,5 cm  
**400/500 €**

**195**  
**Antonio CITTERIO (né en 1950) & B&B ITALIA (éditeur)**  
 Paire de tables d'appoint de la collection *Apta* à impor-  
 tant plateau rectangulaires supérieurs et plateaux  
 plus fins en partie basse. Piètement d'angle en métal de  
 section carrée.  
 H. 60,5 cm – L. 90 cm – P. 30 cm  
**300/400 €**

**196**  
**Antonio CITTERIO (né en 1950) & B&B ITALIA (éditeur)**  
 Table basse de la collection *Apta* bois exotique teinté à  
 important plateau carré sur d'angle métallique tubulaire  
 de section carrée à huit jambes.  
 H. 35,5 cm – L. 125 cm – P. 125 cm  
**800/1 000 €**



197

**Charles & Ray EAMES (1907 – 1978, 1912 – 1988)**  
& **MOBILIER INTERNATIONAL – HERMAN MILLER (édition)**

Suite de six chaises pivotantes EA 105, modèle créé en 1958 pour la série *Aluminium Group*, en fonte d'aluminium entièrement recouvert de tissu noir sur piètement à quatre jambes en étoile. Etiquettes sous chacune et logo de l'éditeur dans la fonte du pied.  
H. 82 cm – L. 54,5 cm – P. 50 cm  
**1 000/1 500 €**

198

**Table de communauté en chêne patiné**

XIX<sup>e</sup> siècle  
H. 75 cm – L. 277 cm – P. 78 cm  
**600/800 €**



199

**Christian LIAIGRE (attribué à)**

Paire de lampes de parquet, modèle à rapprocher du modèle *Acier II*, en métal tubulaire chromé sur base rectangulaire à hauteur réglable et abat-jour quadrangulaire en papier aquarellé.  
H. 120 cm  
**800/1 000 €**



200

**TRAVAIL CONTEMPORAIN**

Chaise longue à bascule d'après le modèle LC4, en métal tubulaire chromé recouvert de poulain et piètement en métal noir, à petits patins en résine noire. Dossier et assise en poulain noir et blanc, coussin écredon amovible en cuir noir.  
Marqué Intes sur les sangles.  
H. 89 cm – L. 147 cm – P. 53 cm  
**800/1 000 €**



**201**  
**Christian LIAIGRE (1943 – 2020)**  
 Deux fauteuils *Cherche midi* au modèle, l'un entièrement recouvert de cuir violet et l'autre de cuir beige.  
 Piètement d'angle à jambes coniques.  
 H. 82 cm – L. 62 cm – P. 74 cm  
**400/600 €**

**202**  
**TRAVAIL CONTEMPORAIN**  
 Table basse en chêne ciré et vernis beige à épais plateau circulaire sur piètement à quatre jambes droites.  
 H. 37 cm – D. 130 cm  
**400/600 €**



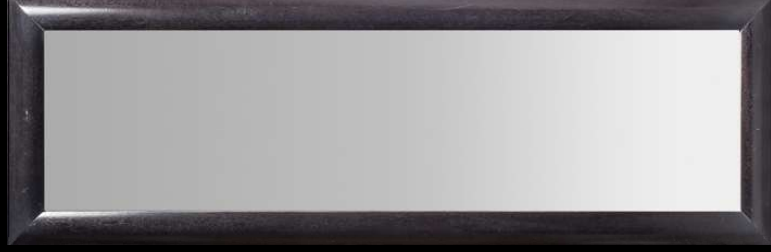
**203**  
**Eero SAARINEN (1910 – 1961)**  
**& KNOLL INTERNATIONAL (éditeur)**  
 Deux guéridons *Tulipe*, modèle créé en 1956, à plateau circulaire en marbre gris et piètement central en fonte d'aluminium laquée noir.  
**400/600 €**

Collectif, Knoll au Musée, catalogue de l'exposition éponyme présentée du 12 janvier au 12 mars 1972 au Musée des Arts décoratifs de Paris, variante de notre table reproduite dans la section «Saarinen» (n.p.).

**204**  
**Christian LIAIGRE (1943 – 2020)**  
 Canapé modèle *Piccolo* à une place et demie entièrement recouvert de soie beige sur piètement d'angle à jambes coniques en bois noir.  
 H. 71,5 cm – L. 112 cm – P. 82,5 cm  
**600/800 €**



**205**  
**Christian LIAIGRE (dans le goût de)**  
*Miroir Ebène*, modèle créé circa 1996, en ébène à vue rectangulaire.  
**800/1 200 €**



**206**  
**Charles & Ray EAMES**  
 (d'après un modèle de) **CO.FE.MO (éditeur)**  
 Lounge chair en acajou recouvert de cuir noir sur jambe étoile en acier noir à quatre jambes terminées de petits patins circulaires. On y joint un ottoman au modèle.  
 Marque de l'éditeur au revers du fauteuil.  
 Fauteuil: H. 82 cm – L. 81 cm – P. 56 cm  
 Ottoman: H. 39 cm – L. 64 cm – P. 50 cm  
**800/1 000 €**



**207**  
**TRAVAIL CONTEMPORAIN**  
 Table basse à important plateau rectangulaire en chêne ciré sur piètement en fer forgé noir à jambes droites et entretôise basse.  
 H. 37,5 cm – L. 190 cm – P. 100 cm  
**400/500 €**



208

**TRAVAIL CONTEMPORAIN**

Table de salle à manger à important plateau rectangulaire aux angles arrondis en chêne teinté sur deux piètements quadrangulaires à jambes cruciformes en léger crochet.

H: 75 cm – L: 240 cm – P: 110 cm

800/1 000 €



209

**Christian LIAIGRE (1943 – 2020)**

Suite de neuf chaises *Archipel*, modèle créé en 1994, en chêne teinté marron et assise entièrement recouverte de cuir chocolat.

Estampillées.

H: 80 cm – L: 44,5 cm – P: 44,5 cm

2 000/3 000 €



210

**TRAVAIL CONTEMPORAIN**

Buffet en chêne clair à corps quadrangulaire ouvrant en façade par deux portes pleines et piètement d'angle à jambes droites en métal tubulaire.

200/300 €



214

**TRAVAIL CONTEMPORAIN**

Banquette en acajou à assise quadrangulaire recouverte d'un tissu en laine beige sur piètement à six jambes de section carrée.

200/300 €



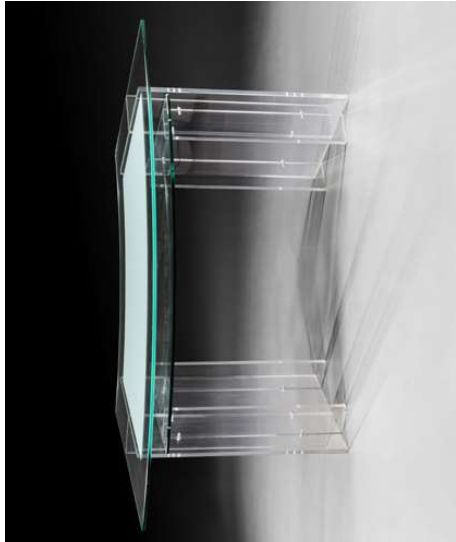
211

**MARAIS INTERNATIONAL (éditeur)**

Bureau de dame, modèle créé pour la collection *Les invisibles du Marais*, à plateau arrondi en verre blanc à partie centrale dépolie et piètement latéral en plexiglass. Étiquette de l'éditeur.

H. 75 cm - L. 175 cm - P. 77 cm

300/400 €



212

**TRAVAIL CONTEMPORAIN**

Bureau en chêne teinté et vernis beige à plateau rectangulaire gainé de cuir beige ouvrant par une tablette intégrée en partie droite.

H. 75 cm - L. 130 cm - P. 65,5 cm

400/600 €



213

**Mariano FORTUNY (d'après un modèle de)**

**& ECART INTERNATIONAL (éditeur)**

Lampe de bureau, modèle original créé en 1903, en métal chromé à bras semi-circulaire en acier laqué noir et chromé de section carrée sur socle circulaire en aluminium laqué noir. Abat-jour conique orientable.

H. 61 cm - L. 43 cm - P. 57 cm

300/400 €

215

**TRAVAIL CONTEMPORAIN**

Bureau en chêne teinté noir et important plateau rectangulaire vernis beige ouvrant par deux tiroirs en ceinture. Piètement cage à jambes droites en chêne noirci.

H. 75 cm - L. 180 cm - P. 80 cm

800/1000 €





**216 TRAVAIL CONTEMPORAIN**  
Guéridon en bois noir à plateau circulaire sur piètement central à corps libre et renflé en partie basse.  
**300/400 €**



**217 TRAVAIL CONTEMPORAIN**  
Banc en métal tubulaire de section carrée à assise quadrangulaire en skai blanc et petit débordement formant table basse sur piètement à huit jambes droites.  
**H. 45,5 cm - L. 200 cm - P. 42 cm**  
**200/300 €**



**218 TRAVAIL ASIATIQUE**  
Long banc en bois massif  
**H. 30 cm - L. 204 cm - P. 35 cm**  
**600/1 000 €**



**221 Paire de poufs recouverts de soie sauvage**  
**H. 40 cm - L. 50 cm - P. 50 cm**  
**150/200 €**

**219 TRAVAIL CONTEMPORAIN**  
Paire de canapés quatre places entièrement recouverts de tissu rouillé sur piètement d'angle à jambes coniques en bois teinté.  
**H. 70 cm - L. 300 cm - P. 90 cm**  
**800/1 200 €**

**220 Suite de 6 coussins à motif de calligraphie chinoise à fond rouge ou jaune.**  
**H. 20 cm L. 74 cm - L. 74 cm**  
**100/200 €**



222

**Oswaldo BORSANI (1911-1985) & TECNO (éditeur)**

Bureau présidence en bois noirci à plateau rectangulaire, caisson gauche pivotant à casier ouvert et trois tiroirs en partie droite, caisson droit pivotant à façade en tiroirs ouvrant sur un casier. Piètement tubulaire en aluminium à deux jambes sous le bureau et une sous le casier de droite.

H, 77 cm – L, 239 cm – P, 100 cm

1 200/1 500 €



223

**Andrée PUTMAN (1925 – 2013)  
& ECART INTERNATIONAL (éditeur)**

Lampadaire *Glaçon*, modèle créé circa 1989, à deux dalles de verre dépoli enchâssées dans un socle quadrangulaire en inox brossé.

H, 200 cm

300/500 €

Historique: ce modèle a été créé par Andrée Putman pour l'hôtel Wasserturm à Cologne dont elle fut chargée de l'aménagement intérieur au début des années 1990.

Bibliographie: Catalogue commercial Écart International, Paris, 2023, modèle référencé et reproduit pp. 116-117.



224

**TRAVAIL CONTEMPORAIN**

Fauteuil pivotant en cuir noir à dossier conique et assise circulaire sur piètement à quatre jambes en étoile. On joint un repose-pied en cuir noir et piètement central tubulaire à quatre jambes en étoile.

H, 70 cm – L, 50 cm – P, 63 cm

Repose-pieds: H, 34 cm – L, 43,5 cm – P, 43,5 cm

150/200 €

225

**DAVIDTS LIGHTING – BELGIQUE**

Liseuse sur piètement central tubulaire et base quadrangulaire. Abat-jour conique en tissu crème.

Étiquette du fabricant dans la douille.

H, 112 cm

150/200 €







226  
Sui JIANGUO (Né en 1956)  
T-REX bleu

Sculpture en résine signée en numérotée 141/1000  
Edition galerie LOFT  
H: 64 cm – L: 84 cm – P: 34 cm  
1 500/2 000 €

96



227  
Sui JIANGUO (Né en 1956)  
T-REX rouge

Sculpture en résine signée en numérotée 972/1000  
Edition galerie LOFT  
H: 64 cm – L: 84 cm – P: 34 cm  
1 500/2 000 €

97

228

**Suite de cinq éléments en vannerie**

H. 145 cm - L. 125 cm, 100 cm, 70 cm et 50 cm  
400/600 €



230

**CHINE XX<sup>e</sup> siècle**

Console demi-lune en bois  
H. 86 cm - L. 100 cm - P. 50 cm  
200/300 €

231

**CHINE Vers 1900**

Boîte de forme octogonale en laque rouge et or à décor  
de caractère "shou" stylisé.  
H. 16 - L. 30cm  
(Accidents)  
80/100 €

232

**JAPON XX<sup>e</sup> siècle**

Boîte en laque rouge, couvercle en bois à décor intérieur  
peint de fleurs.  
H. 24 - D. 32 cm  
50/100 €



229

**Suite de cinq totems en bois**

H. 55 cm - D. 28 cm  
H. 101 cm - D. 20 cm  
H. 159 cm - L. 21 - P. 26 cm  
H. 69 cm - D. 20 cm  
H. 121 cm - L. 39 cm - P. 39 cm  
600/800 €





**233 TRAVAIL CORÉEN XVIII<sup>e</sup> siècle**  
Grande jarre  
H. 110 cm  
On joint:  
Petite jarre et son couvercle  
H. 28 cm – D. 23 cm  
**600/800 €**

Ces jarres étaient utilisées pour la fermentation du Makgeolli, alcool de riz coréen.



**234 Dans le goût de la Chine,**  
Grande jarre en céramique émaillée blanche  
H. 87 cm – D. 57 cm  
**400/600 €**

**235 CHINE Début XX<sup>e</sup> siècle**  
Glacière de forme rectangulaire,  
les anses en forme de lingzhi  
H. 34 cm – L. 45 cm – P. 45 cm  
**100/120 €**

**236 CHINE Vers 1900**  
Vase balustre en porcelaine émaillée blanc craquelé.  
H. 30 cm  
**150/200 €**

**237 BIRMANIE XX<sup>e</sup> siècle**  
Statuette de jeune femme agenouillée  
et allaitant son bébé.  
H. 30 cm – L. 20 cm – P. 13 cm  
**300/400 €**



**238 JAPON Epoque MEIJI (1868 - 1912)**  
Meuble d'apothicaire en bois laqué noir.  
H. 86 cm – L. 125 cm – P. 63 cm  
(Accidents et manques)  
**300/400 €**





**239**  
**CHINE Vers 1900**

Maille en cuir laqué et peint de fleurs de lotus  
H. 19 cm – L. 51 cm – P. 32 cm  
**80/100 €**



**240**

**CHINE Début XX<sup>e</sup> siècle**

Boîte en forme de cucurbitacée en laque brun à décor en laque vert et or de feuillage  
H. 12 cm – D. 25 cm  
**100/150 €**

**241**

**JAPON XX<sup>e</sup> siècle**

Boîte en forme de lotus en bois laqué or.  
H. 21 cm – D. 21 cm  
Fente  
**30/50 €**

**242**

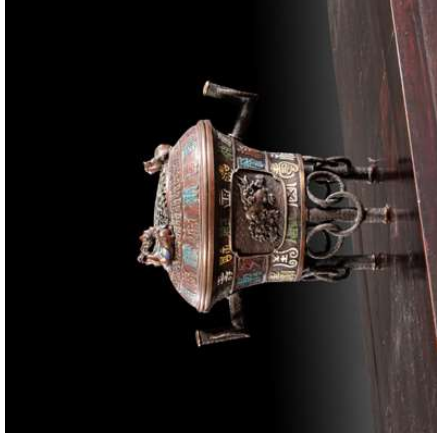
**JAPON Epoque MEIJI (1868 - 1912)**

Brûle-parfum tripode en bronze et émaux  
champlevés à décor de caractères de longévité et bonheur à décor en relief de shishi.  
H. 30 cm – L. 33 cm – P. 23 cm  
**150/200 €**

**243**

**CHINE XX<sup>e</sup> siècle**

Table basse en bois laqué noir, les pieds enroulés  
H. 19,5 cm – L. 114 cm – P. 30 cm  
**100/150 €**



**244**

**BIRMANIE XVIII<sup>e</sup> siècle**

Tête de bouddha en grès laqué brun et or.  
H. 28 cm – L. 26 cm – P. 21 cm  
Accidents  
**3 000/4 000 €**

Provenance: Acquis auprès  
de la Galerie Annie Minet en 1998.

**245**  
**CHINE début XX<sup>e</sup> siècle**

Deux tables rectangulaires en bois verni  
H. 85 cm – L. 102 cm – P. 51 cm  
H. 83 cm – L. 108 cm – P. 54 cm  
400/600 €

**246**  
**CHINE XX<sup>e</sup> siècle**

Boîte rectangulaire en vannerie, les côtés  
à décor laqué or sur fond noir de fileurs  
H. 34 cm – D. 45 cm  
50/60 €

**247**

**JAPON XX<sup>e</sup> siècle**  
Boîte rectangulaire en vannerie, le couvercle  
en laque noir  
H. 11 cm – L. 40 cm – P. 23 cm  
80/100 €

**248**

**JAPON XX<sup>e</sup> siècle**  
Partie de boîte octogonale en bambou tressé  
H. 7 cm – L. 21 cm  
(manque le couvercle)  
20/30 €

**249**

**JAPON XX<sup>e</sup> siècle**  
Panier à Ikebana en bambou tressé  
H. 24 cm – D. 13 cm  
80/100 €

**250**

**JAPON XX<sup>e</sup> siècle**  
Panier avec couvercle en vannerie  
H. 31 cm – D. 17 cm  
50/60 €

**251**

**JAPON époque MEIJI (1868 - 1912)**  
Vase en bambou tressé  
H. 22 cm – D. 12 cm  
100/150 €

**252**

**JAPON XX<sup>e</sup> siècle**  
Panier à Ikebana en bambou tressé  
H. 28 cm – L. 33 cm – P. 35 cm  
300/500 €

**253**

**JAPON XX<sup>e</sup> siècle**  
Panier avec couvercle en vannerie  
H. 33 cm – L. 23 cm – P. 26 cm  
100/200 €

**254**

**CHINE XX<sup>e</sup> siècle**  
Grande console en bois laqué noir  
H. 86 cm – L. 183 cm – P. 48 cm  
300/500 €

**255**

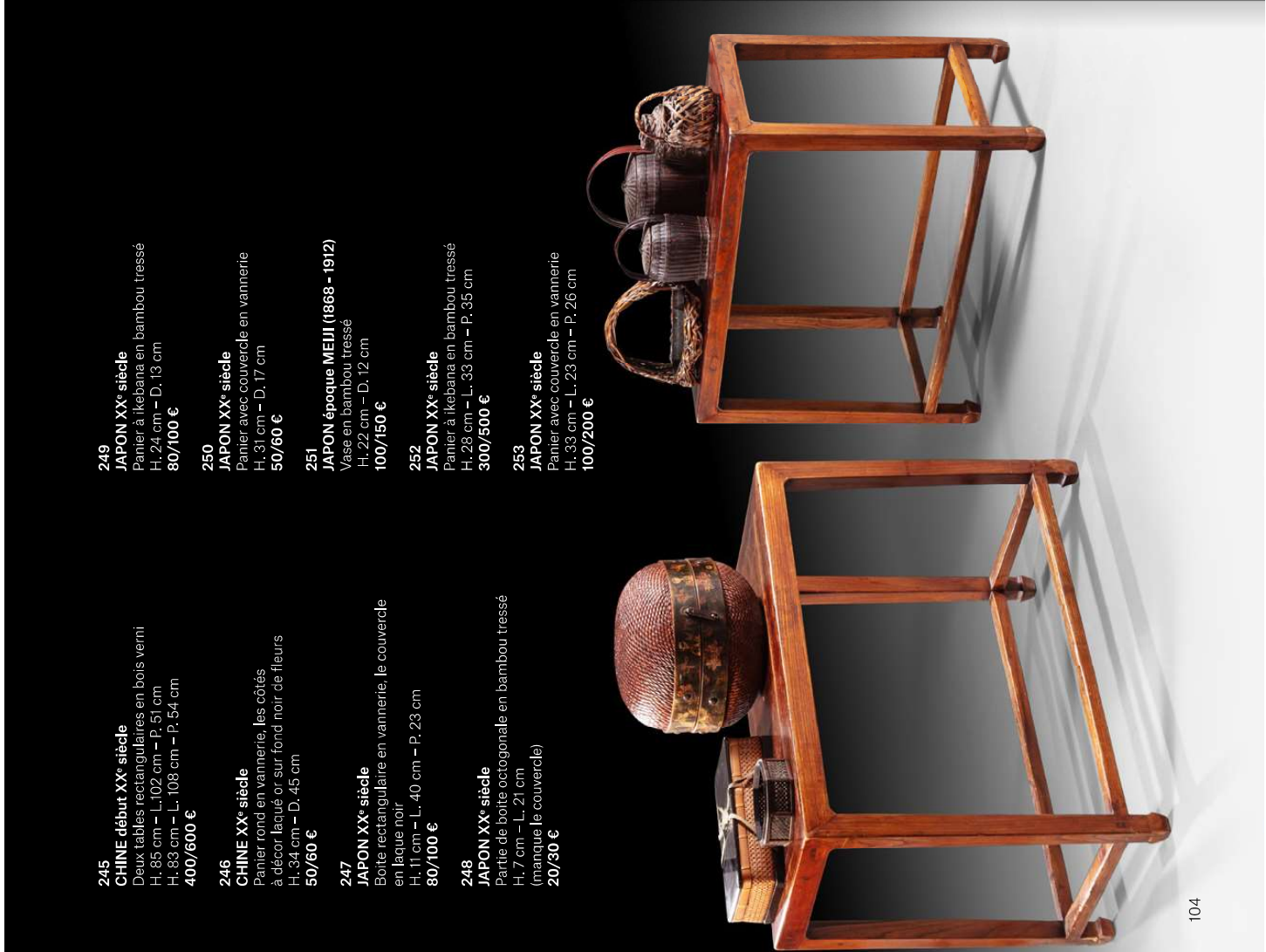
**CHINE XX<sup>e</sup> siècle**  
Panier rectangulaire à trois compartiments  
en vannerie tressée, les côtés sculptés  
de jeunes femmes  
H. 33 cm – L. 23 cm – P. 26 cm  
150/200 €

**256**

**CHINE XX<sup>e</sup> siècle**  
Panier à pique-nique en vannerie  
à deux compartiments, Accidents  
H. 44 cm – L. 32 cm – P. 18 cm  
50/60 €

**257**

**CHINE XX<sup>e</sup> siècle**  
Panier rectangulaire à trois compartiments  
en vannerie laquée noir  
H. 55 cm – L. 50 cm – P. 30 cm  
80/100 €



**258**  
**TRAVAIL AFRICAÏN**  
Siège curule en bois sculpté  
H. 46 cm – L. 56 cm – P. 32 cm  
150/200 €

**259**  
**TRAVAIL AFRICAÏN**  
Chaise en bois sculpté  
H. 77 cm – L. 40 cm – P. 37 cm  
150/200 €



## CONDITIONS DE VENTE

La vente se fera au comptant en euros. Les acquéreurs paieront en sus des enchères par lot et par tranche. Les commissions et taxes suivantes :

- 25% HT de 1€ à 150 000 € soit 30% TTC
  - 20,50% HT de 150 000 € à 500 000 € soit 24,60% TTC
  - 17% HT au-dessus 500 000 € soit 20,40% TTC
- La TVA, (20%) est en sus de la commission HT.

### CATALOGUE

Nous avons notifié l'état des objets dans la mesure de nos moyens. Il est mentionné au catalogue à titre strictement indicatif. Les biens sont vendus dans l'état où ils se trouvent au moment de la vente. L'absence de mention dans le catalogue, n'implique nullement que le lot soit en parfait état de conservation ou exempt de restauration.

Les dimensions et poids des œuvres sont donnés à titre indicatif. Une exposition ayant permis un examen préalable des pièces décrites au catalogue, il ne sera admis aucune réclamation concernant l'état de conservation des œuvres, ni la provenance de celles-ci. Si, en vertu d'un rapport de condition pourra être fourni pour les lots dont l'estimation est supérieure à 1 000 €. Les estimations sont fournies à titre purement indicatif. Les mentions concernant la provenance et/ou l'origine du bien sont fournies sur indication du vendeur et ne sauraient entraîner la responsabilité de IOVY Giquello et associés.

### ORDRES D'ACHATS

Tout enchérisseur qui souhaite faire une offre d'achat ou enchérir par téléphone peut envoyer sa demande par courrier, par mail ou par fax, à IOVY Giquello et associés, accompagnée de ses coordonnées bancaires et postales. Les enchères par téléphone sont un service gracieux rendu aux clients qui ne peuvent se déplacer.

IOVY Giquello et associés et ses employés ne pourront être tenus responsables en cas d'erreur éventuelle ou de problème de liaison téléphonique. Lorsque deux ordres d'achat sont identiques, la priorité revient au premier ordre reçu.

En cas d'adjudication, le prix à payer sera le prix marteau ainsi que les frais, aux conditions en vigueur au moment de la vente.

### VENTES AUX ENCHÈRES EN LIGNE

Une passerelle d'enchères en ligne est proposée. Elles sont effectuées sur le site internet [www.crouotlive.com](http://www.crouotlive.com), qui constitue une plateforme technique permettant de participer à distance par voie électronique aux ventes aux enchères publiques ayant lieu dans des salles de ventes. Le partenaire contractuel des utilisateurs du service Drouot Live est la société Auctionpress. L'utilisateur souhaitant participer à une vente aux enchères en ligne via la plateforme Drouot Live doit prendre connaissance et accepter, sans réserve, les conditions d'utilisation de cette plateforme (consultables sur [www.crouotlive.com](http://www.crouotlive.com)), qui sont indépendantes et s'ajoutent aux présentes conditions générales de vente.

### ADJUDICATAIRE

L'adjudicataire sera le plus offrant et dernier enchérisseur pourvu que l'enchère soit égale ou supérieure au prix de réserve éventuel. Dans l'hypothèse où un prix de réserve aurait été stipulé par le vendeur, IOVY Giquello et associés se réservent le droit de porter des enchères pour le compte du vendeur jusqu'au dernier palier d'enchère avant celui-ci, soit en portant des enchères successives, soit en portant des enchères en épouse à d'autres enchérisseurs. En revanche le vendeur ne sera pas admis à modifier ses enchères après leur dépôt. Le vendeur ne sera pas admis à modifier matériellement la fin des enchères et le moment du retrait, soit par un autre équivalent entraînant la formation du contrat de vente entre le vendeur et le dernier enchérisseur retenu. En cas de double enchère remise en vente, toute personne intéressée pouvant concourir à la deuxième mise en adjudication. Dès l'adjudication, les objets sont placés sous l'entière responsabilité de l'adjudicataire. Il appartiendra à l'adjudicataire de faire assurer le lot, dès l'adjudication. Il ne pourra tenir IOVY Giquello et associés, responsable en cas de perte, de vol ou de dégradation de son lot.

II/ TVA - Régime de la marge-biens non marqués par un symbole : A/ Tous les biens non marqués seront soumis au régime de la TVA. La commission d'achat le prix d'adjudication ne sera pas majorée de la TVA. La commission d'achat sera majorée d'un montant tenant lieu de TVA (20 % sur pour les livres 5,5% inclus dans la marge. Cette TVA fait partie de la commission d'achat et ne sera pas mentionnée séparément sur nos documents.

III/ Lots en provenance hors UE sous le régime de l'admission temporaire : (indiqués par un Ø sur le catalogue et/ou annoncés en début de vente). Aux commissions et taxes indiquées ci-dessus au début des conditions de ventes. Il convient d'ajouter des frais additionnels de 3,5 % HT, au prix net, les droits de douane et les droits de manutention, les frais de transport, les droits de douane et les droits de manutention, les frais de manutention, les frais de TVA actuellement 20% (5,5% pour les livres). Les frais additionnels majorés de la TVA (Conditions de remboursement des frais additionnels et de la TVA (cf. 7e Directive TVA applicable au 01.01.1995)

A/ Si le lot est exporté vers un État tiers à l'Union Européenne Les frais additionnels ainsi que la TVA sur les commissions et sur les frais additionnels, peuvent être rattachés à l'adjudicataire non résident de l'Union Européenne sur présentation des justificatifs d'exportation hors UE (certificat de non paiement de droits de douane et certificat de non paiement de droits de douane) dès la date de sortie des objets de l'Union Européenne dans un délai de deux mois à compter de la date de la vente aux enchères (passé ce délai, aucun remboursement ne sera possible). Giquello et associés, s'il devra figurer comme expéditeur dudit document douanier.

B/ Si le lot est livré dans un Etat de l'UE La TVA sur les commissions et sur les frais additionnels peut être rattachée à l'adjudicataire de l'Union Européenne justifiant d'un n° de TVA Intracom-munautaire et d'un document prouvant la livraison dans son état membre sous réserve de la fourniture de justificatifs du transport de France vers un autre état membre, dans un délai d'un mois à compter de la date de la vente (passé ce délai, aucun remboursement ne sera possible).

### PAIEMENT

L'adjudicataire a l'obligation de payer comptant et de remettre ses nom et adresse. Le paiement du lot aura lieu au comptant, pour l'intégralité du prix, des frais et taxes, même en cas de nécessité d'obtention d'une licence d'exportation. En application des règles de l'ACHAT, le règlement ne pourra pas venir d'un tiers. En cas de paiement par chèque non certifié, la délivrance des objets pourra être différée jusqu'à la garantie de l'encaissement de celui-ci. Un délai de 15 jours sera prévu pour l'acquisition. Les acquéreurs ne pourront pas bénéficier d'un délai de paiement. Les chèques tirés sur une banque étrangère ne seront autorisés qu'après accord préalable de la Société de Vente. Pour cela, il est conseillé aux acheteurs d'obtenir avant la vente, une lettre accreditive de leur banque pour une valeur avoisinant leur intention d'achat, qu'ils transmettront à la Société de Ventes, Paiement en espèces conformément au décret n°2010-662 du 16 juin 2010, pris pour l'application de l'article L.112-6 du code monétaire et financier, relatif à l'interdiction du paiement en espèces de certaines créances. Les bordereaux acquéreurs sont payables à réception. A défaut de règlement sous 30 jours, IOVY Giquello et associés pourra exiger de plein droit et sans recouvrement préalable, le versement d'une indemnité de 40 euros pour frais de recouvrement (Art L. 441-3 et Art L. 441-6 du Code du Commerce).

### A DÉFAUT DE PAIEMENT

Conformément aux dispositions de l'article L.321-14 du Code de Commerce, à défaut de paiement par l'adjudicataire, après mise en demeure restée infructueuse, le bien sera remis en vente à la demande du vendeur sur folle enchère de l'adjudicataire défaillant, si le vendeur ne formule pas sa demande dans un délai d'un mois à compter de l'adjugation. Il ne pourra en outre poursuivre l'enchéreur en annulation de la vente trois mois après la vente, soit de la poursuite en exécution et paiement de ladite vente, en lui demandant en sus et dans les deux hypothèses tous dommages et intérêts, frais et autres sommes qui nous paraîtraient souhaitables.

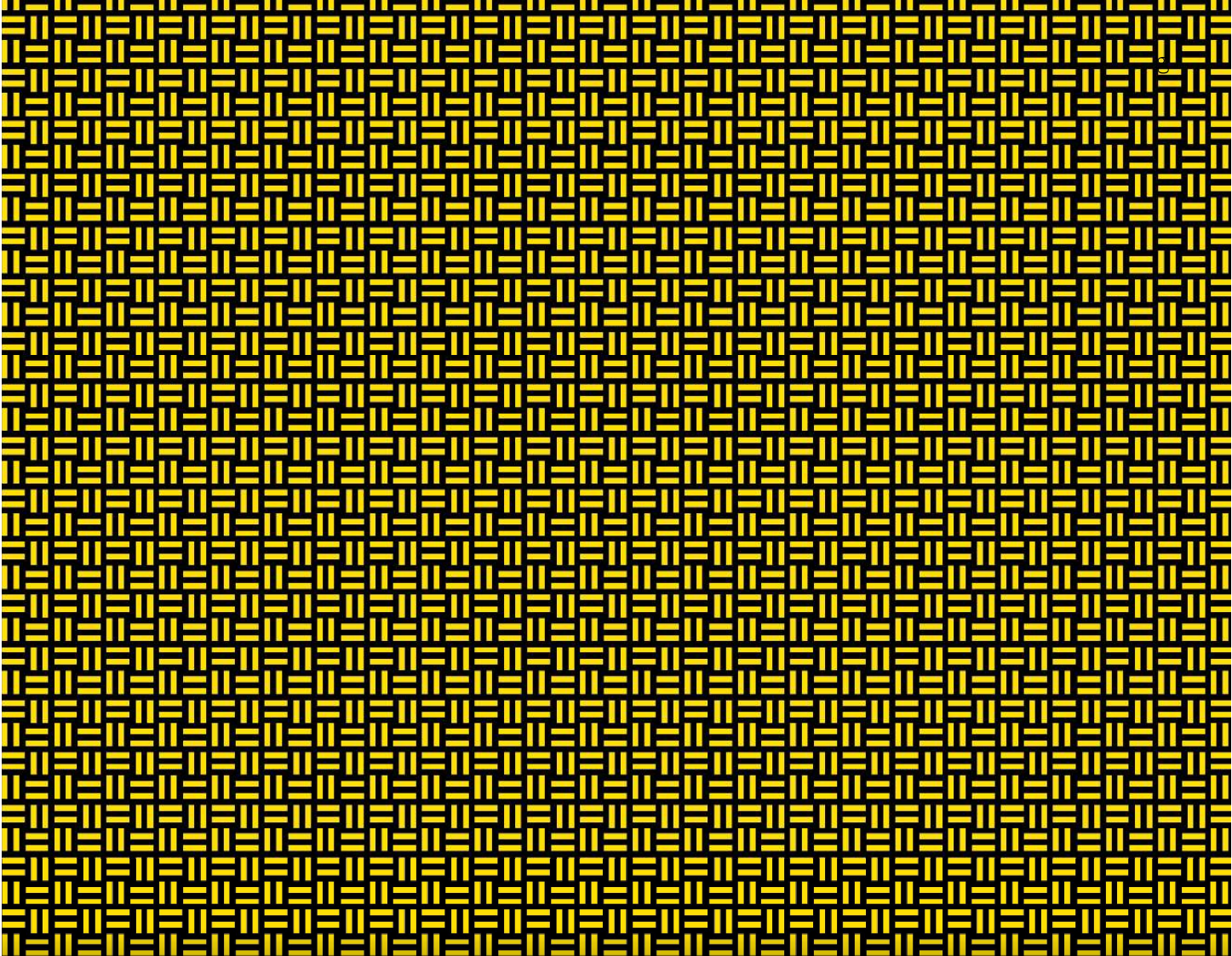
### RETRAIT ET EXPÉDITION DES ACHATS

Sauf accord préalable avec l'acheteur, les objets volumineux et les meubles sont à retirer au magasinage de l'Hôtel Drouot. Les autres lots sont à retirer dans un délai de 15 jours dans les locaux de IOVY Giquello et associés. Le délai passé, le stockage sera facturé 2 euros minimum par jour ouvré. Magasinage Drouot : Tout objet/lot demeurant en salle le lendemain de la vente à 10 heures, et ne faisant pas l'objet d'une prise en charge par la société de ventes, est stocké au service Magasinage de l'Hôtel Drouot. Accès par le bus rue Rossini - 75009 Paris. Ouvert du lundi au vendredi de 13h30 à 18h et les samedis ouverts de 8h à 10h. Le service Magasinage est payant, à la charge de l'acheteur. La tarification au 15 février 2023 est la suivante : Plate de dessus, soit la nature du lot (5 €/10 €/15 €/20 €/25 €/30 €/35 €/40 €/45 €/50 €/55 €/60 €/65 €/70 €/75 €/80 €/85 €/90 €/95 €/100 €/105 €/110 €/115 €/120 €/125 €/130 €/135 €/140 €/145 €/150 €/155 €/160 €/165 €/170 €/175 €/180 €/185 €/190 €/195 €/200). Une réduction de 50 % sur les frais de stockage est accordée aux clients étrangers et aux professionnels du marché de l'art hors Île-de-France, sur présentation de justificatif. Au-delà d'une année civile, les lots sont stockés hors du magasinage de l'Hôtel Drouot. Le magasinage de l'Hôtel des ventes n'engage pas la responsabilité de IOVY Giquello et associés à quelque titre que ce soit. Pour toute expédition, un forfait minimum de 36€ sera demandé.

### BIENS CULTURELS

L'état français dispose d'un droit de préemption sur les œuvres d'art ou les documents privés mis en vente publique. L'exercice de ce droit intervient immédiatement après le coup de marteau. Le représentant de l'état manifestant alors la volonté de ce dernier de se substituer au dernier enchérisseur, et devant confirmer la préemption dans les 15 jours. La société Giquello et associés n'assume aucune responsabilité des biens culturels est préemptée par l'état français. L'exportation de certains biens culturels est soumise à l'obtention d'un certificat de non exportation pour un bien culturel. Les délais d'obtention du certificat ne pourront en aucun cas justifier le retard ou le règlement. IOVY Giquello et associés et/ou le Vendeur ne sauraient en aucun cas être tenus responsables en cas de refus dudit certificat par les autorités.





PHOTOGRAPHIES

Art Digital Studio:

Damien Perronnet

Louis Blancard

Florian Perlot

Vincent Girier-Dufournier

Maria Lannino

César Rogers

RÉALISATION

o.v.v. agrément n° 2002 389

**giquello**

5, rue La Boétie - 75008 Paris

